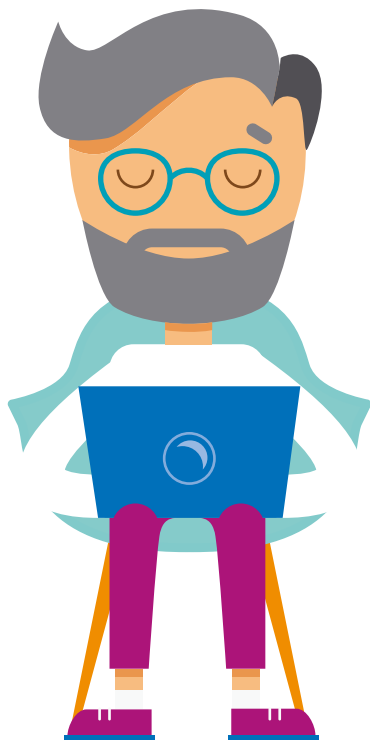


| AOÛT 2024 |

# Ma demande de retraite en ligne



# Bientôt à la retraite ?

Grâce au service en ligne « Demander ma retraite », vous n'avez plus qu'**une seule demande** à faire **pour l'ensemble de vos régimes de retraite**, de base et complémentaire.

## SIMPLE

La demande est personnalisée et préremplie.

## PRATIQUE

Tout se fait en ligne : la saisie des informations et l'envoi des pièces justificatives.

## SÉCURISÉ

Un niveau de sécurité maximum garanti par FranceConnect.

## Quand faire la demande ?

Votre demande doit être réalisée 5 mois avant la date de départ souhaitée, pour éviter toute interruption de ressources. Pour vos autres régimes de retraite, vérifiez les délais demandés.

## Comment ça marche ?

- 1 Connectez-vous à votre espace personnel sur [lassuranceretraite.fr](https://lassuranceretraite.fr) puis sélectionnez le service en ligne « Demander ma retraite ».
- 2 Renseignez votre date de départ et complétez la demande préremplie et personnalisée.
- 3 Joignez les pièces justificatives demandées puis validez votre demande de retraite.
- 4 Un conseiller, dans chacun de vos régimes, examine votre demande et veille à l'attribution de vos droits à la retraite. Il vous contacte si besoin.
- 5 Vous recevez par courrier vos notifications qui mentionnent le montant de vos retraites.

### Transmettre mes pièces justificatives en ligne

Voici quelques conseils pour transmettre vos pièces justificatives lors de votre demande en ligne :

- Scannez ou photographiez vos documents.
- Veillez à ce que les fichiers soient nets, bien cadrés et lisibles.
- Sur votre ordinateur, créez un dossier spécifique pour retrouver facilement vos documents et renommez-les pour bien les distinguer.
- À l'étape 5 du service en ligne « Demander ma retraite », cliquez sur le bouton « Ajouter une pièce » pour transmettre vos fichiers.

# Les étapes de ma demande

Les étapes et délais peuvent être différents pour les autres régimes de retraite.  
Les informations ci-dessous concernent uniquement l'Assurance retraite.



## **Demandez votre retraite**

Connectez-vous à votre espace personnel puis sélectionnez le service en ligne « Demander ma retraite ».



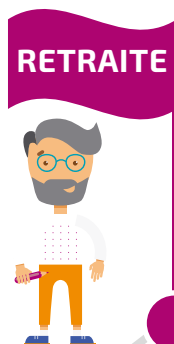
## **Suivez l'avancement de votre demande au régime général**

Connectez-vous à votre espace personnel puis sélectionnez le service en ligne « Suivre ma demande en cours ».



## **L'Assurance retraite vous adresse votre notification de retraite**

Ce courrier vous indique le montant de votre retraite et son point de départ.



**L'Assurance retraite vous verse le 1<sup>er</sup> paiement de votre retraite**  
(date spécifique en Alsace-Moselle)



## lassuranceretraite.fr

Informations et services en ligne pour préparer et gérer votre retraite.



3960

Service gratuit  
+ prix appel

De l'étranger, composez le +33 9 71 10 39 60



Pour nous écrire, retrouvez l'adresse de votre caisse régionale sur **lassuranceretraite.fr**, rubrique **Contacts**.



Ensemble, les régimes de retraite simplifient vos démarches.



le service public engagé pour votre avenir