

# Nos conseils et aides pour une retraite sereine



# Nos conseils et aides pour une retraite sereine

L'Assurance retraite ce n'est pas que la retraite !  
C'est aussi des services, des aides et un accompagnement possible tout au long de votre vie de retraité.

Vous souhaitez des informations et des conseils pour être bien dans votre corps, dans votre tête et bien avec les autres ? Vous recherchez des solutions pour rester vivre chez vous le plus longtemps possible ? Vous avez besoin d'une aide pour faire face à une situation exceptionnelle ou accompagner votre autonomie à domicile ? L'Assurance retraite vous propose un ensemble de réponses adaptées à vos besoins.

Retrouvez dans cette brochure :

- des informations, des conseils et des activités accessibles à tous ;
- des services et des aides personnalisés pour accompagner votre autonomie à domicile.

**À noter :** Les aides financières accordées par l'Assurance retraite sont facultatives et non pérennes, attribuées dans la limite d'une enveloppe budgétaire. Une participation peut être demandée en fonction de vos ressources.

**Des informations, des conseils  
et des activités accessibles à tous** / page 4

**Des aides et services au quotidien** / page 6

**Des aides et services temporaires  
sur mesure** / page 10

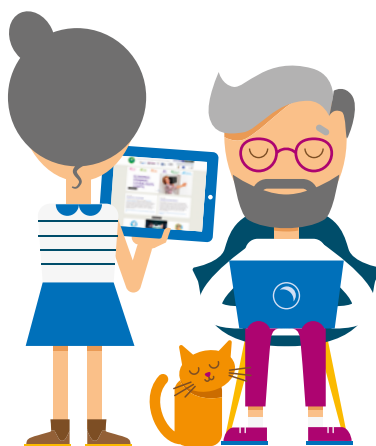
**Faire une demande d'aide** / page 13

**Coordonnées postales  
de votre caisse régionale** / page 15

# Des informations, des conseils et des activités accessibles à tous

Pour accompagner votre vie à la retraite, retrouvez sur [pourbienvieillir.fr](http://pourbienvieillir.fr) et [lassuranceretraite.fr](http://lassuranceretraite.fr) des :

- conseils d'experts ;
- astuces pour donner vie à vos projets ;
- quiz, articles, vidéos, podcasts et guides à consulter ;
- informations pour participer à des activités sur différentes thématiques : passage à la retraite, activité physique, autonomie numérique, nutrition, mémoire, sommeil, équilibre, etc.



## TROUVEZ UNE ACTIVITÉ PRÈS DE CHEZ VOUS

L'Assurance retraite propose dans chaque région des activités : ateliers, forums, conférences, etc.

Sur [pourbienvieillir.fr](http://pourbienvieillir.fr), la carte interactive « Trouver une activité » vous permet de connaître toutes les actions organisées près de chez vous et de vous y inscrire. Ces activités sont ouvertes à tous les retraités !



### ÊTES-VOUS AIDANT ?

Vous vous occupez d'un proche (parent, conjoint, etc.) ? Prendre conscience de votre rôle vous aidera à prendre soin de vous et de la personne que vous aidez.

Il existe une multitude de situations dans lesquelles vous pouvez être aidant, de façon temporaire ou plus pérenne. De nombreuses associations partenaires de l'Assurance retraite sont à votre écoute pour vous accompagner dans ce rôle essentiel.

Pour vous aider à y voir plus clair et obtenir des conseils et des accompagnements adaptés à votre situation, l'Assurance retraite et le Centre de recherche pour l'étude et l'observation des conditions de vie (Crédoc) vous proposent le service en ligne « Aider mes proches fait-il de moi un aidant ? ».

En répondant à un très court questionnaire sur [lassuranceretraite.fr](https://lassuranceretraite.fr), vous aurez accès à de nombreux conseils personnalisés.

# Des aides et services au quotidien

Vous êtes retraité du régime général et vous rencontrez des difficultés pour réaliser des gestes de la vie quotidienne ? L'Assurance retraite peut vous proposer plusieurs aides adaptées à vos besoins. L'objectif : vous permettre de continuer à vivre chez vous dans les meilleures conditions.

Pour en bénéficier il faut remplir des conditions de ressources. Une évaluation, réalisée sans frais à votre domicile, vous sera proposée pour faire le point sur votre situation et vos besoins.

## Des plans d'aides diversifiés

Pour vous aider dans votre quotidien, l'Assurance retraite peut vous proposer un plan d'aides. Il s'agit d'un accompagnement personnalisé qui peut comprendre des aides à domicile, des solutions pour adapter votre logement, des conseils en prévention, etc.

### QUI EST CONCERNÉ ?

Vous avez besoin d'un appui en raison de votre état de santé, de votre isolement ou encore de vos conditions de vie ? Vous pouvez peut-être bénéficier de ce dispositif.

### QUELLES SONT LES PRESTATIONS PROPOSÉES ?

Le plan d'aides offre plusieurs prestations complémentaires. En effet, grâce à une offre de service coordonnée pour l'accompagnement de votre retraite (OSCAR), les services suivants sont proposés :

#### Des prestations sous forme de forfaits de prévention

Prises en charge à 100 % par l'Assurance retraite, dans la limite des fonds disponibles et avec un plafond maximal par an et par bénéficiaire :

- petits travaux d'aménagement du logement ;
- installation d'aides techniques ;
- livraison de courses ;
- accompagnement informatique ;
- conseils, etc.

### Des heures d'accompagnement et de prévention à domicile

Ces heures, en partie prises en charge par l'Assurance retraite en fonction de vos ressources, concernent :

- l'entretien du linge et du logement ;
- l'aide au déplacement pédestre de proximité ;
- l'aide à la préparation de repas ;
- l'accompagnement à la toilette.

### Des programmes de prévention

- ateliers collectifs (alimentation, mémoire, logement, etc.) ;
- réunions d'informations ;
- forums ;
- orientation vers des partenaires dont l'Agirc-Arrco, l'ANCV (programme Seniors en vacances), etc.

## Des aides à l'adaptation de votre logement

Votre logement n'est plus adapté à votre situation ? Vous souhaitez rester chez vous le plus longtemps possible et dans un environnement adapté à vos nouveaux besoins ?

L'Assurance retraite peut accompagner les retraités du régime général dans ces démarches grâce à :

- des informations et des conseils sur [bien-chez-soi.lassuranceretraite.fr](http://bien-chez-soi.lassuranceretraite.fr) et [mieuxvivresonlogement.fr](http://mieuxvivresonlogement.fr), afin notamment de prévenir les risques de chute ;

- des ateliers animés par des professionnels. Retrouvez les activités proposées sur [pourbienvieillir.fr](http://pourbienvieillir.fr) ;
- une aide financière pour les travaux d'adaptation ou de rénovation énergétique (réfection des sols, isolation, etc.). Une aide peut également vous être attribuée pour prendre en charge tout ou partie de l'installation d'aides techniques (chemins lumineux, accessoires d'aide à la toilette, etc.).  
Le montant de l'aide dépend du coût des travaux et de vos ressources.

## BON À SAVOIR

[bien-chez-soi.lassuranceretraite.fr](http://bien-chez-soi.lassuranceretraite.fr) vous permet d'accéder en quelques clics à des aides techniques et technologiques pour faciliter votre quotidien. Pour vous aider à faire votre choix, l'avis d'un ergothérapeute et des alternatives sont proposés pour chaque équipement.

Vous étiez un travailleur indépendant ?

Vous pouvez peut-être bénéficier d'une aide supplémentaire : **l'aide complémentaire à l'habitat (ACH)**. Cette aide vient en complément, si le reste à charge demeure important et que votre projet d'adaptation est en lien avec la prévention de la perte d'autonomie ou une situation de handicap.

### D'AUTRES SOLUTIONS DE LOGEMENT

Envie de solidarité et de nouvelles connaissances ? Découvrez les nouvelles façons d'habiter à plusieurs. Ces habitats vous offrent autonomie, convivialité et sécurité :

- les résidences autonomie : des ensembles résidentiels de petits appartements locatifs indépendants complétés par des espaces de vie et des services communs ;

- les maisons d'accueil : destinées aux personnes ne pouvant vivre seules mais qui ne nécessitent pas de prise en charge médicale ;
- l'habitat inclusif : mode d'habitation regroupé où vivent des personnes âgées, mais pas seulement ;
- les habitats regroupés, résidences intergénérationnelles et habitats alternatifs qui permettent de conjuguer un vrai chez soi et une vie sociale facilitée ;
- la vie en accueil familial : vous permet d'être accueilli au domicile d'un accueillant familial agréé moyennant rémunération, grâce à un contrat.





### Connaissez-vous la cohabitation intergénérationnelle solidaire ?

Il s'agit d'une forme d'habitat partagé qui permet à une personne d'au moins 60 ans de proposer une chambre disponible dans son logement à un jeune adulte de moins 30 ans, moyennant une contribution modeste, pour cohabiter et s'entraider.

Encadrée par la loi Elan, cette solution présente des avantages :

- pour les seniors qui ont quelqu'un avec qui partager et discuter ;
- pour les jeunes, qui peuvent être logés et bénéficier d'un lien enrichissant.

Pour plus d'informations, vous pouvez consulter la plateforme en ligne dédiée à la cohabitation intergénérationnelle européenne [wesharewecare.eu](http://wesharewecare.eu) et obtenir des contacts sur [anil.org/](http://anil.org/) **cohabitation-intergenerationnelle-solidaire**.

### BON À SAVOIR

L'État, par l'intermédiaire de l'Agence nationale de l'habitat (Anah), propose également des aides pour entreprendre des travaux d'adaptation et de rénovation énergétique :

- le dispositif **Habiter facile** permet de financer une partie de vos travaux d'aménagement (remplacement d'une baignoire par une douche de plain-pied ou l'installation d'un monte-escalier électrique) ;
- **MaPrimeRénov'** vous aide à financer vos travaux de rénovation énergétique (isolation, chauffage, etc.). L'aide est calculée selon vos revenus et le gain écologique apporté par vos travaux.

### À noter : Ces deux aides sont cumulables avec celles de l'Assurance retraite.

En fonction de votre lieu de résidence, d'autres aides financières\* peuvent vous être attribuées en complément de celles de l'Assurance retraite et/ou de l'Anah. Rapprochez-vous de votre centre communal d'action sociale (CCAS) pour en savoir plus.

\* Conseil départemental, mairie, complémentaires santé, assurances, caisse d'allocations familiales, etc.

# Des aides et services temporaires sur mesure

Afin d'accompagner certains moments de vie, l'Assurance retraite met à la disposition des retraités du régime général, des aides exceptionnelles,

dans la limite des fonds disponibles. Leur montant dépend de votre situation, et est calculé en fonction de vos ressources.

## À la suite d'une hospitalisation

Après une hospitalisation, dans un établissement de santé ou à votre domicile, vous pouvez vous sentir fragilisé.

Un accompagnement temporaire peut faciliter votre quotidien et votre récupération dès votre sortie d'hospitalisation.

C'est un plan d'aides d'urgence mis en place pour une durée maximale de 3 mois non renouvelable.

Après cette période, votre situation pourra être réévaluée et si nécessaire, un nouveau plan d'aides vous sera proposé.

### QUI EST CONCERNÉ ?

Tout retraité du régime général nécessitant un accompagnement dans sa vie quotidienne à sa sortie d'hospitalisation.

Cette aide est attribuée sous conditions de ressources.



### QUELLES SONT LES PRESTATIONS PROPOSÉES ?

Aide à domicile, livraison des courses, portage de repas, installation d'une téléalarme, aides techniques, etc.

**À noter :** La demande d'aide doit être adressée à l'Assurance retraite, avant votre hospitalisation lorsque celle-ci est prévue, sinon dès que possible lorsque vous êtes hospitalisé. Dans la majorité des cas, c'est l'établissement de santé qui se charge de l'envoi de la demande.

# Aide aux retraités en situation de rupture

Vous venez de subir la perte d'un proche ou un changement important qui bouleverse votre quotidien (déménagement, entrée de votre conjoint en établissement, etc.) et vous avez besoin d'un soutien temporaire pour vous aider dans la réalisation des tâches quotidiennes ?

Grâce à cette aide et en fonction de vos revenus, vous pouvez bénéficier d'un plan d'aides temporaire partiellement financé par votre caisse de retraite.

## QUI EST CONCERNÉ ?

Tout retraité du régime général nécessitant un accompagnement dans sa vie quotidienne à la suite d'une situation de rupture. Cette aide est attribuée sous conditions de ressources.

## QUELLES SONT LES PRESTATIONS PROPOSÉES ?

Aide à domicile, livraison des courses, aide à la gestion administrative, orientation vers des actions collectives de prévention et lien social, etc.

### BON À SAVOIR

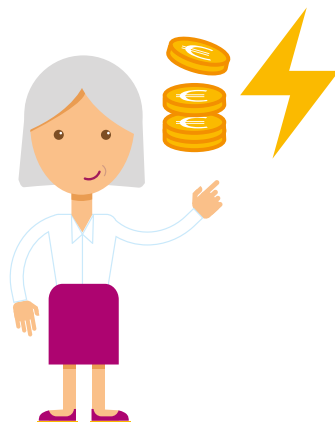
Vous venez de perdre votre conjoint qui était travailleur indépendant ? Vous pouvez sous certaines conditions bénéficier d'une aide au conjoint survivant. Pour cela, vous devez remplir le formulaire de demande d'Aide aux retraités en situation de rupture et adresser votre demande dans les 6 mois suivant le décès de votre conjoint. L'aide au conjoint survivant n'est pas cumulable avec le capital décès. Pour en savoir plus, rapprochez-vous de votre caisse régionale.

# Des aides temporaires sur mesure

L'Assurance retraite peut vous attribuer une aide financière exceptionnelle :

- en cas de difficulté pour payer vos factures d'énergie ;
- en cas de dépenses liées à une situation exceptionnelle (déménagement, catastrophe naturelle, etc.).

Pour en savoir plus, rapprochez-vous de votre caisse régionale.



## En cas de décès de votre conjoint

Si votre conjoint est décédé récemment, vous pouvez peut-être bénéficier d'une retraite de réversion.

Pour en faire la demande, connectez-vous à votre espace personnel sur [lassuranceretraite.fr](http://lassuranceretraite.fr)

### BON À SAVOIR

L'Agirc-Arrco vous propose aussi des aides pour faire face à des difficultés ponctuelles :

- la prestation « **Sortir Plus** » met à votre disposition un accompagnateur pour vous permettre de vous déplacer (faire ses courses, se rendre chez un ami, etc.) ;
- « **l'aide à domicile momentanée** » vous fournit une aide pour surmonter une difficulté passagère (handicap temporaire, maladie, absence de l'aidant habituel, etc.) ;
- le **diagnostic « Bien chez moi »** permet de bénéficier de la visite d'un ergothérapeute qui vous conseillera des solutions pratiques et personnalisées pour améliorer votre confort et votre sécurité.

Pour plus d'informations, consultez la page [agirc-arrco.fr/action-sociale](http://agirc-arrco.fr/action-sociale).

# Faire une demande d'aide

## PUIS-JE BÉNÉFICIER DES AIDES DE L'ASSURANCE RETRAITE ?

La principale condition permettant d'accéder aux aides est de dépendre de l'Assurance retraite.

### IMPORTANT

Vous êtes né avant le 01/01/1953 ?

Le régime compétent est celui pour lequel vous avez cotisé le plus longtemps.

Vous êtes né après le 01/01/1953 ?

Le régime compétent est le dernier auprès duquel vous avez cotisé.

**À noter :** Dans certains cas, vous ne pouvez pas bénéficier d'une aide de l'Assurance retraite :

- si vous percevez déjà, ou si vous êtes éligible à :
  - > l'allocation personnalisée d'autonomie (APA),
  - > l'allocation compensatrice pour tierce personne (ACTP),
  - > la prestation de compensation du handicap (PCH),
  - > la majoration pour tierce personne (MTP) ;
- si vous êtes hébergé dans une famille d'accueil ;

- vous ne pouvez pas bénéficier de prise en charge pour de l'aide-ménagère à domicile, si vos ressources sont strictement inférieures au montant de l'allocation de solidarité aux personnes âgées (Aspa), car vous relevez alors de l'aide sociale légale des départements. Pour en savoir plus consultez le site [pour-les-personnes-agees.gouv.fr](http://pour-les-personnes-agees.gouv.fr), rubrique Vivre à domicile / Aides financières/ L'aide-ménagère à domicile.

## COMMENT FAIRE MA DEMANDE ?

Il vous suffit de télécharger le formulaire de demande d'aide correspondant à vos besoins sur [lassuranceretraite.fr](http://lassuranceretraite.fr), rubrique Retraité/Documents utiles/ Formulaires à télécharger ou sur le site de votre caisse régionale, le compléter et le renvoyer à votre caisse régionale (coordonnées postales à retrouver page 15).

## BON À SAVOIR

Un formulaire de demande d'aide à l'autonomie commun aux caisses de retraite et aux départements est proposé dans une vingtaine de territoires. Celui-ci permet de remplir un seul et même dossier pour demander soit l'allocation personnalisée d'autonomie (APA), soit un accompagnement à domicile des personnes âgées. Pour en savoir plus, rapprochez-vous de votre caisse régionale.

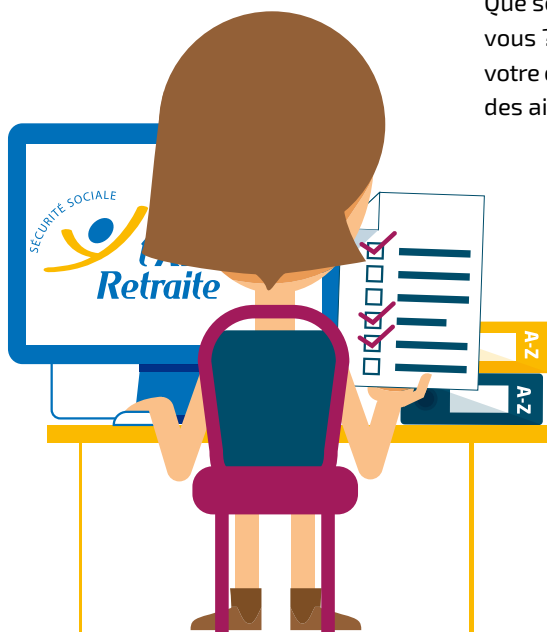
## COMMENT MA DEMANDE VA-T-ELLE ÊTRE TRAITÉE ?

Vous venez d'envoyer votre demande ? Si vous relevez bien de l'action sociale de l'Assurance retraite, un professionnel missionné par l'Assurance retraite va prendre rendez-vous avec vous pour évaluer vos besoins et votre situation à domicile.

Si vous le souhaitez, cette visite peut se faire en présence d'un de vos proches.

En fonction de votre situation, des aides et services vous seront proposés.

Que se passe-t-il après ce rendez-vous ? Vous recevez un courrier de votre caisse régionale vous informant des aides qui vous sont accordées.



# Coordonnées postales de votre caisse régionale\*

## CARSAT

### ALSACE-MOSELLE

Moselle (57), Bas-Rhin (67),  
Haut-Rhin (68)

#### Adresse postale :

36 rue du Doubs  
67011 STRASBOURG CEDEX 1

#### Site internet :

[carsat-alsacemoselle.fr](http://carsat-alsacemoselle.fr)

## CARSAT AUVERGNE

Allier (03), Cantal (15),  
Haute-Loire (43), Puy-de-Dôme (63)

#### Adresse postale :

63036 CLERMONT-FERRAND CEDEX 9

#### Site internet :

[carsat-auvergne.fr](http://carsat-auvergne.fr)

## CARSAT AQUITAINE

Dordogne (24), Gironde (33),  
Landes (40), Lot-et-Garonne (47),  
Pyrénées-Atlantiques (64)

#### Adresse postale :

80 avenue de la Jallère  
33053 BORDEAUX CEDEX

#### Site internet :

[carsat-aquitaine.fr](http://carsat-aquitaine.fr)

## CARSAT BRETAGNE

Côtes d'Armor (22), Finistère (29),  
Ille-et-Vilaine (35), Morbihan (56)

#### Adresse postale :

236 rue de Châteaugiron  
35030 RENNES CEDEX 9

#### Site internet :

[carsat-bretagne.fr](http://carsat-bretagne.fr)

## CARSAT BOURGOGNE-FRANCHE- COMTÉ

Côte-d'Or (21), Doubs (25), Jura (39),  
Nièvre (58), Haute-Saône (70),  
Saône-et-Loire (71), Yonne (89),  
Territoire de Belfort (90)

#### Adresse postale :

21044 DIJON CEDEX

#### Site internet :

[carsat-bfc.fr](http://carsat-bfc.fr)

## CARSAT CENTRE-VAL DE LOIRE

Cher (18), Eure-et-Loir (28), Indre  
(36), Indre-et-Loire (37), Loiret (45),  
Loir-et-Cher (41)

#### Adresse postale :

30 boulevard Jean-Jaurès  
45033 ORLEANS CEDEX 1

#### Site internet :

[carsat-cvl.fr](http://carsat-cvl.fr)

\* Ces lieux ne reçoivent pas de public.

### CARSAT CENTRE-OUEST

Charente (16), Charente-Maritime (17),  
Corrèze (19), Creuse (23),  
Deux-Sèvres (79), Vienne (86),  
Haute-Vienne (87)

#### Adresse postale :

Avenue du Président René Coty  
TSA 24808 – action sociale  
87048 LIMOGES CEDEX

#### Site internet :

[carsat-centreouest.fr](http://carsat-centreouest.fr)

### CARSAT HAUTS-DE-FRANCE

Aisne (02), Nord (59), Oise (60),  
Pas-de-Calais (62), Somme (80)

#### Adresse postale :

11 allée Vauban  
59662 VILLENEUVE-D'ASCQ CEDEX

#### Site internet :

[carsat-hdf.fr](http://carsat-hdf.fr)

### CARSAT LANGUEDOC-ROUSSILLON

Aude (11), Gard (30), Hérault (34),  
Lozère (48), Pyrénées-Orientales  
(66)

#### Adresse postale :

29 cours Gambetta  
CS 49001  
34068 MONTPELLIER CEDEX 2

#### Site internet :

[carsat-lr.fr](http://carsat-lr.fr)

### L'ASSURANCE RETRAITE

#### ÎLE-DE-FRANCE

Paris (75), Seine-et-Marne (77),  
Yvelines (78), Essonne (91),  
Hauts-de-Seine (92), Seine-Saint-  
Denis (93), Val-de-Marne (94),  
Val-d'Oise (95)

#### Adresse postale :

CS 70009  
93166 NOISY-LE-GRAND CEDEX

#### Site internet :

[lassuranceretraite-idf.fr](http://lassuranceretraite-idf.fr)

#### Pour les demandes d'aides d'urgence (aide au retour à domicile après hospitalisation, aide aux retraités en situation de rupture, aide temporaire sur mesure) :

Cnav – Direction de l'action sociale  
Île-de-France  
5 rue Joël Le Theule  
78180 SAINT-QUENTIN-EN-YVELINES

### CARSAT MIDI-PYRÉNÉES

Ariège (09), Aveyron (12), Haute-  
Garonne (31), Gers (32), Lot (46),  
Hautes-Pyrénées (65), Tarn (81),  
Tarn-et-Garonne (82)

#### Adresse postale :

2 rue Georges Vivent  
31065 TOULOUSE CEDEX 9

#### Site internet :

[carsat-mp.fr](http://carsat-mp.fr)



### **CARSAT NORD-EST**

Ardennes (08), Aube (10), Marne (51), Haute-Marne (52), Meurthe-et-Moselle (54), Meuse (55), Vosges (88)

**Adresse postale :**

81-83-85 rue de Metz  
54073 NANCY CEDEX

**Site internet :**

[carsat-nordest.fr](http://carsat-nordest.fr)

### **CARSAT NORMANDIE**

Calvados (14), Eure (27), Manche (50), Orne (61), Seine-Maritime (76)

**Adresse postale :**

5 avenue du Grand Cours  
CS 36028  
76028 ROUEN CEDEX 1

**Site internet :**

[carsat-normandie.fr](http://carsat-normandie.fr)

### **CARSAT PAYS DE LA LOIRE**

Loire-Atlantique (44), Maine-et-Loire (49), Mayenne (53), Sarthe (72), Vendée (85)

**Adresse postale :**

2 place de Bretagne  
44932 NANTES CEDEX 9

**Site internet :**

[carsat-pl.fr](http://carsat-pl.fr)

### **CARSAT RHÔNE-ALPES**

Ain (01), Ardèche (07), Drôme (26), Isère (38), Loire (42), Rhône (69), Savoie (73), Haute-Savoie (74)

**Adresse postale :**

69436 LYON CEDEX 03

**Site internet :**

[carsat-ra.fr](http://carsat-ra.fr)

### **CARSAT SUD-EST**

Alpes-de-Haute-Provence (04), Hautes-Alpes (05), Alpes-Maritimes (06), Bouches-du-Rhône (13), Corse-du-Sud (2a), Haute-Corse (2b), Var (83), Vaucluse (84)

**Adresse postale :**

35 rue George  
13386 MARSEILLE CEDEX 20

**Site internet :**

[carsat-sudest.fr](http://carsat-sudest.fr)

### **CGSS MARTINIQUE**

**Adresse postale :**

Place d'Armes  
97210 LE LAMENTIN CEDEX 2

**Site internet :**

[cgss-martinique.fr](http://cgss-martinique.fr)

### **CGSS LA RÉUNION**

**Adresse postale :**

4 boulevard Doret  
CS 53001  
97741 SAINT-DENIS CEDEX 9

**Site internet :**

[cgss.re](http://cgss.re)

### **CGSS GUYANE**

**Adresse postale :**

Espace Turenne Radamonthe  
Route de Raban  
CS 37015  
97300 CAYENNE CEDEX

**Site internet :**

[cgss.gf](http://cgss.gf)

### **CSS MAYOTTE**

**Adresse postale :**

BP 84  
Place Mariage  
97600 MAMOUDZOU

**Site internet :**

[cssm.fr](http://cssm.fr)

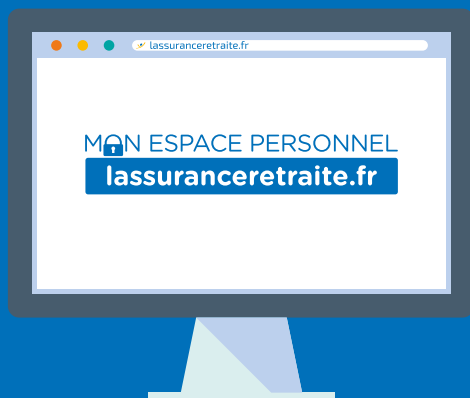
### **CGSS GUADELOUPE**

**Adresse postale :**

CGSS DRDS  
CS 98101  
97181 LES ABYMES CEDEX

**Site internet :**

[cgss-guadeloupe.fr](http://cgss-guadeloupe.fr)



## MON ESPACE PERSONNEL

### POUR MA RETRAITE, JE CLIQUE, C'EST PLUS PRATIQUE !

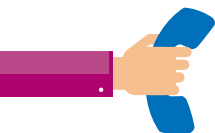
- 1 Connectez-vous sur ***lassuranceretraite.fr***.
- 2 Cliquez sur « Créer mon espace personnel ».
- 3 Renseignez votre numéro de sécurité sociale et une adresse e-mail.
- 4 Complétez les renseignements demandés.
- 5 Découvrez tous nos services gratuits et personnalisés !

En cas de difficulté pour créer ou vous connecter à votre espace personnel, composez le 09 71 10 20 10.



**lassuranceretraite.fr**

Informations et services en ligne pour préparer  
et gérer votre retraite.



**3960** Service gratuit  
+ prix appel

De l'étranger, composez le +33 9 71 10 39 60



Pour nous écrire, retrouvez  
l'adresse de votre caisse régionale sur  
**lassuranceretraite.fr, rubrique Contacts.**