

AGIR ENSEMBLE en prévention des risques professionnels

# AIDE & SOINS à domicile Plan d'Action Régional

Conférence PREVENTICA – 6 Octobre 2016

P.V. BUSSIERE  
Ingénieur-Conseil Carsat Bretagne

A. BAYER  
Ergonome Carsat Bretagne

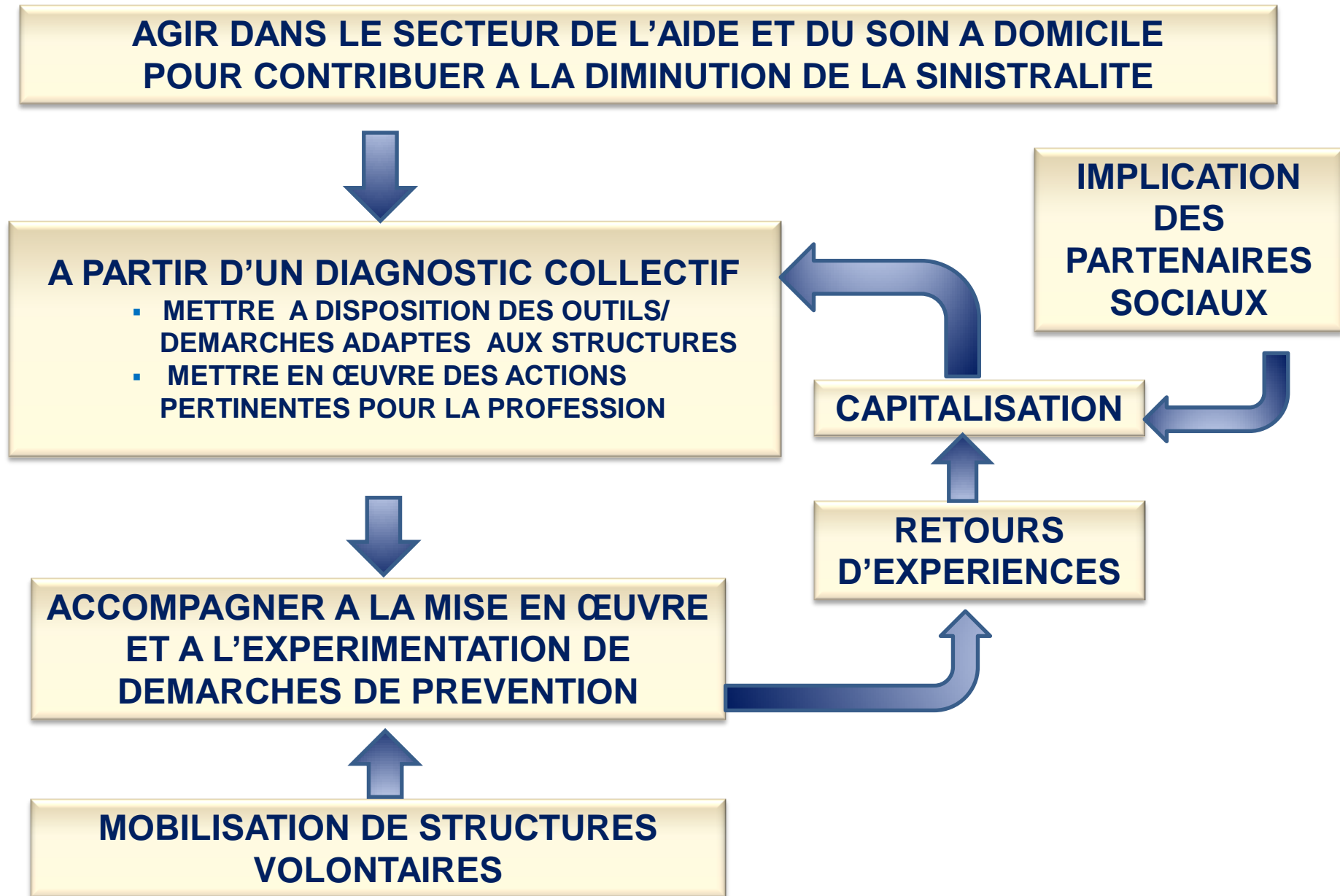
# PROJET Carsat Bretagne

Un travail partagé entre

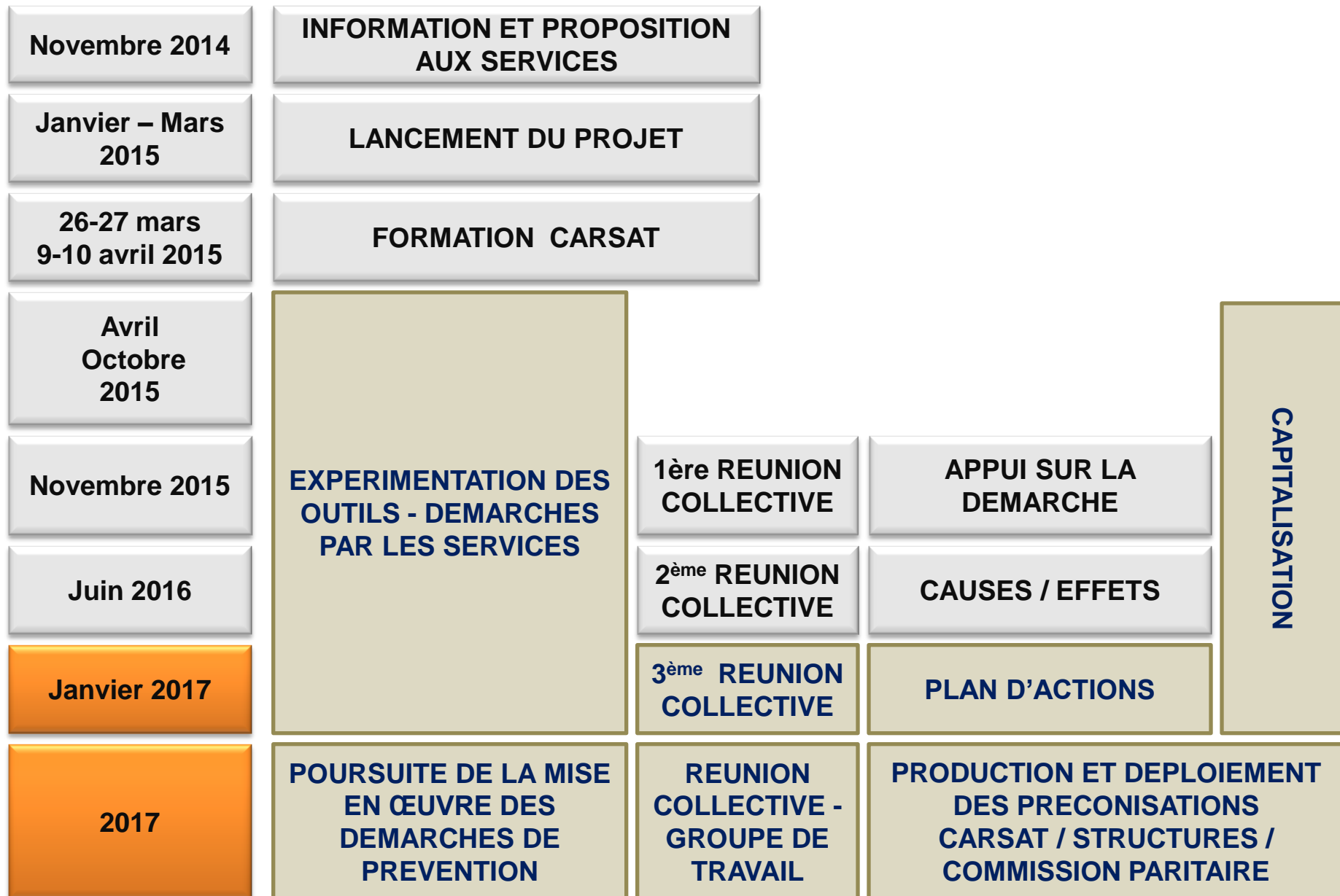
 **La Carsat Bretagne**

 **Des services d'Aide et de Soins à Domicile**

Préventica Rennes  
2016

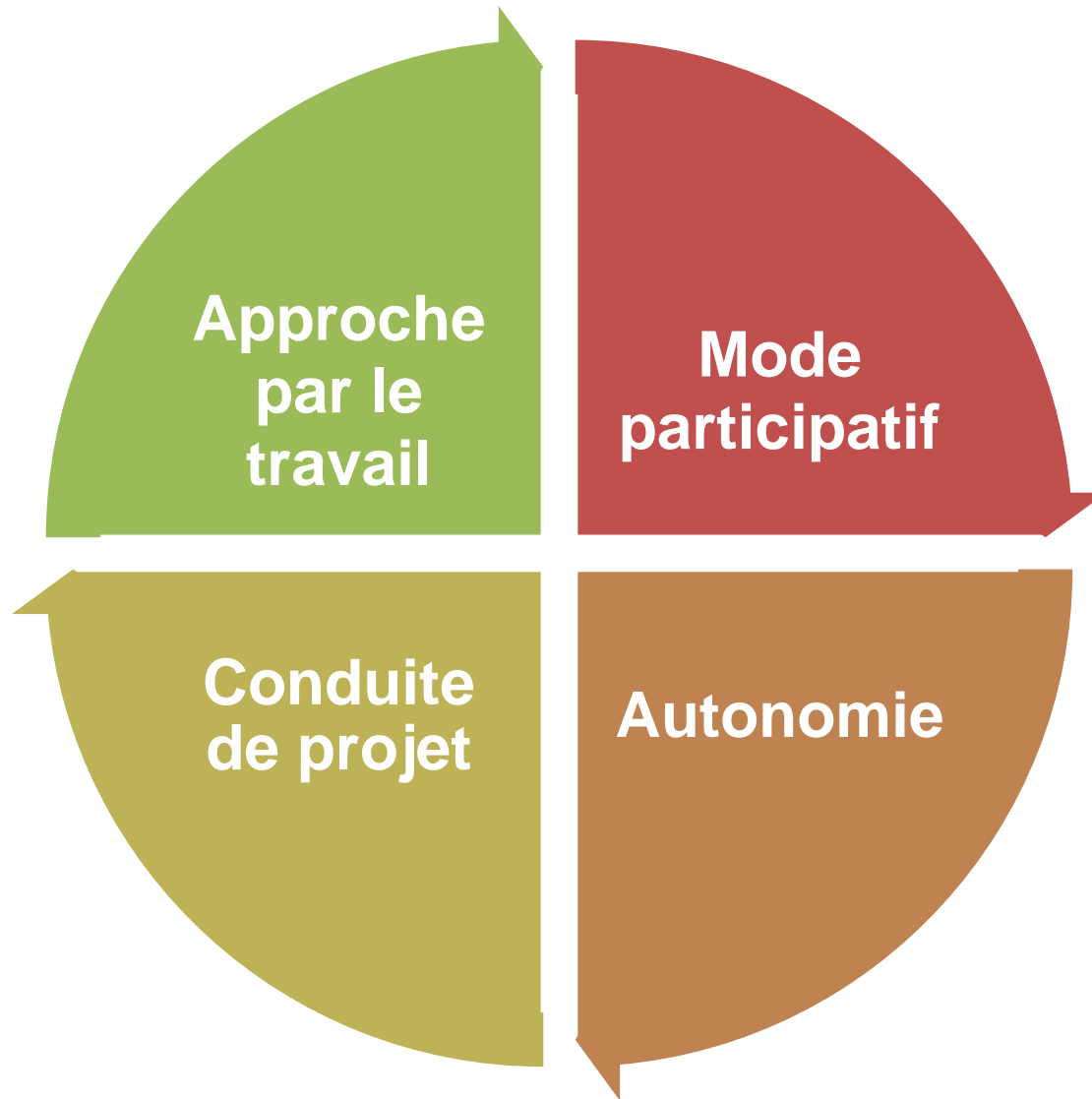


- ▶ **Mettre à disposition des outils / démarches adaptés aux services**
  - ➡ La démarche en cours d'expérimentation
  - ➡ Élaboration de « bonnes pratiques / préconisations » issues du diagnostic collectif
  
- ▶ **Mettre en œuvre des actions pertinentes pour la profession**
  - ➡ Suite au diagnostic collectif, **mener des actions vers les acteurs** qui ont une incidence sur les **conditions de travail** (*Financeurs, bénéficiaires, fédérations, OPCA, Acteurs de la prévention....*)



AGIR ENSEMBLE en prévention des risques professionnels

# LA DEMARCHE ET LES OUTILS

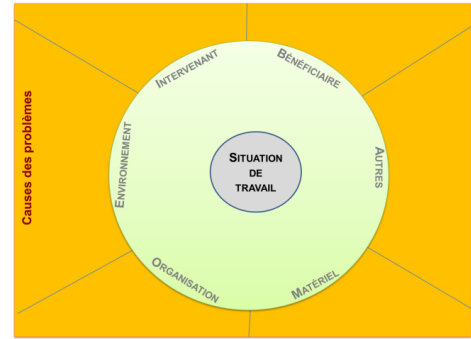


**1/ Choisir une situation**  
Poser le problème

**2/ Identifier les effets**

**3/ Analyser les causes**

**4/ Proposer des pistes d'actions**



Cause du problème	Pourquoi?	Pourquoi?	Pourquoi ultime?	Pratiques ++



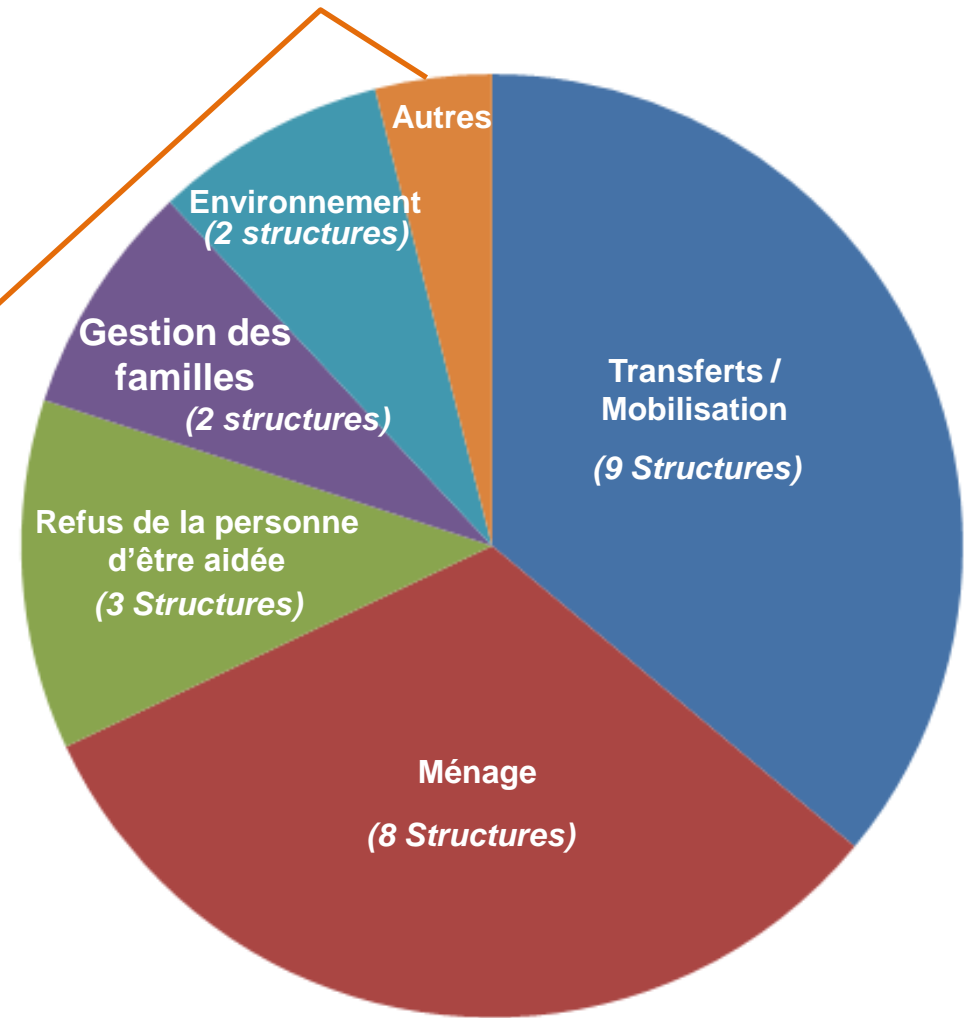


AGIR ENSEMBLE en prévention des risques professionnels

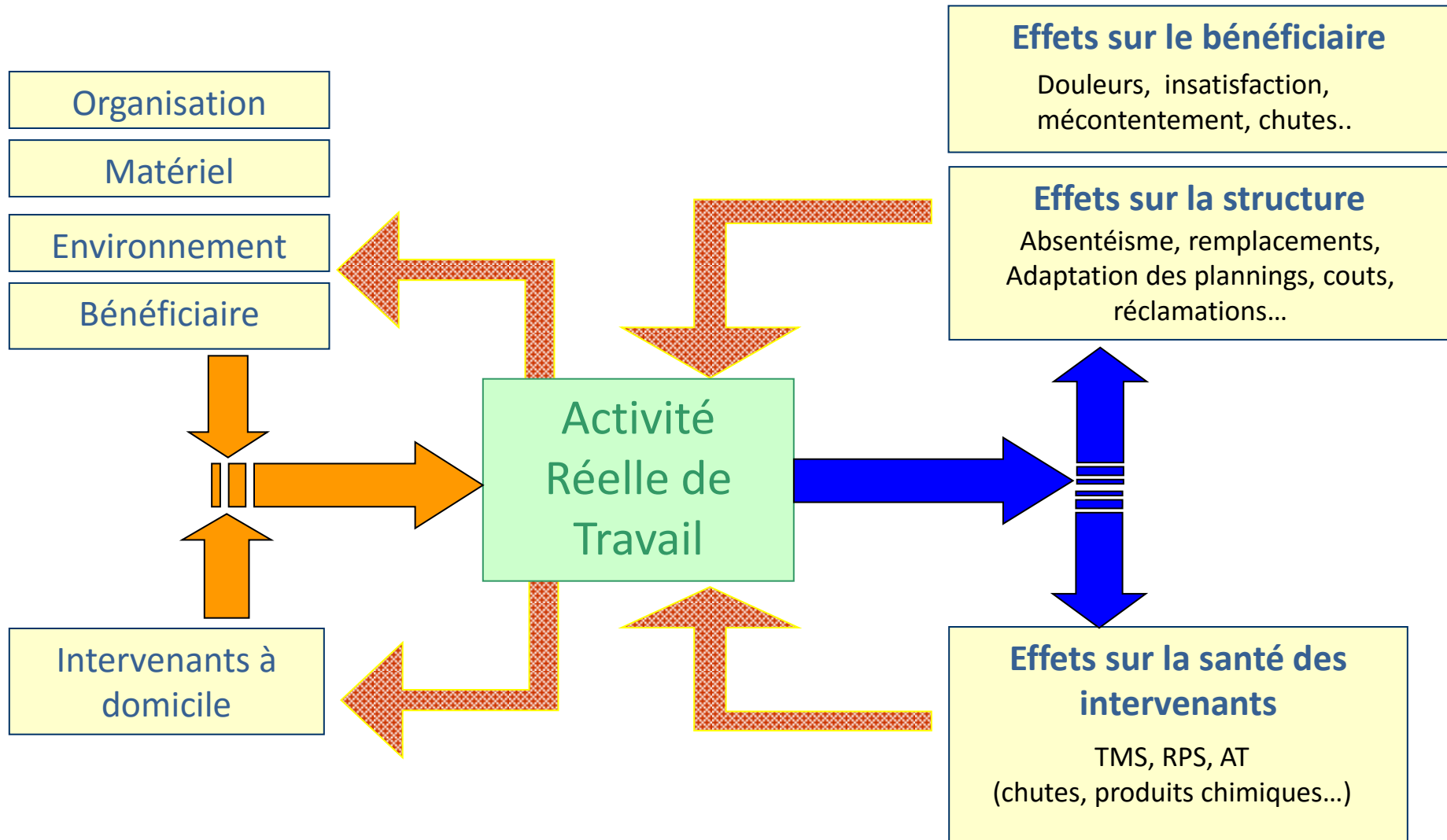
# PREMIERS ELEMENTS DE DIAGNOSTIC

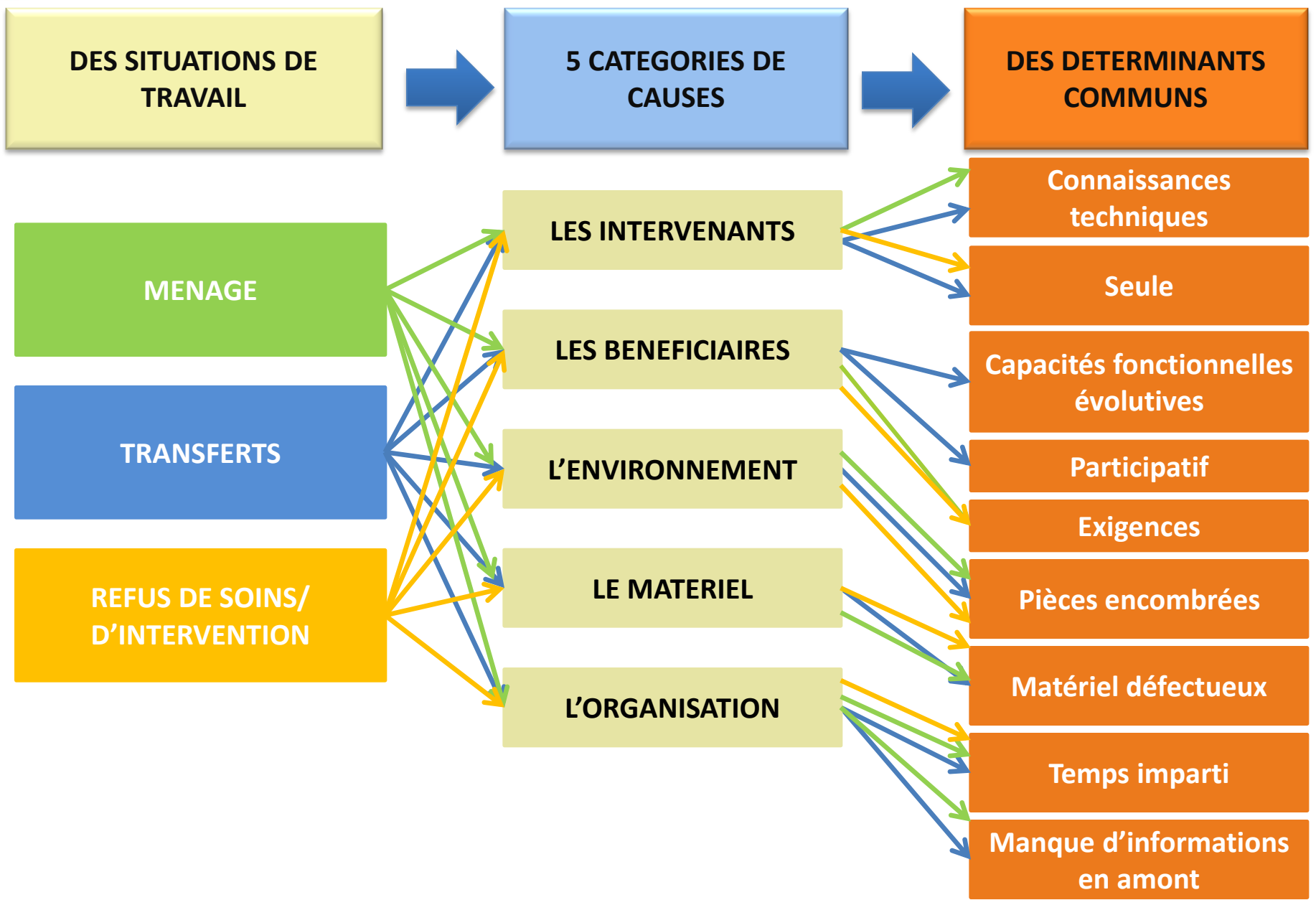
# 1-SITUATIONS DE TRAVAIL CHOISIES

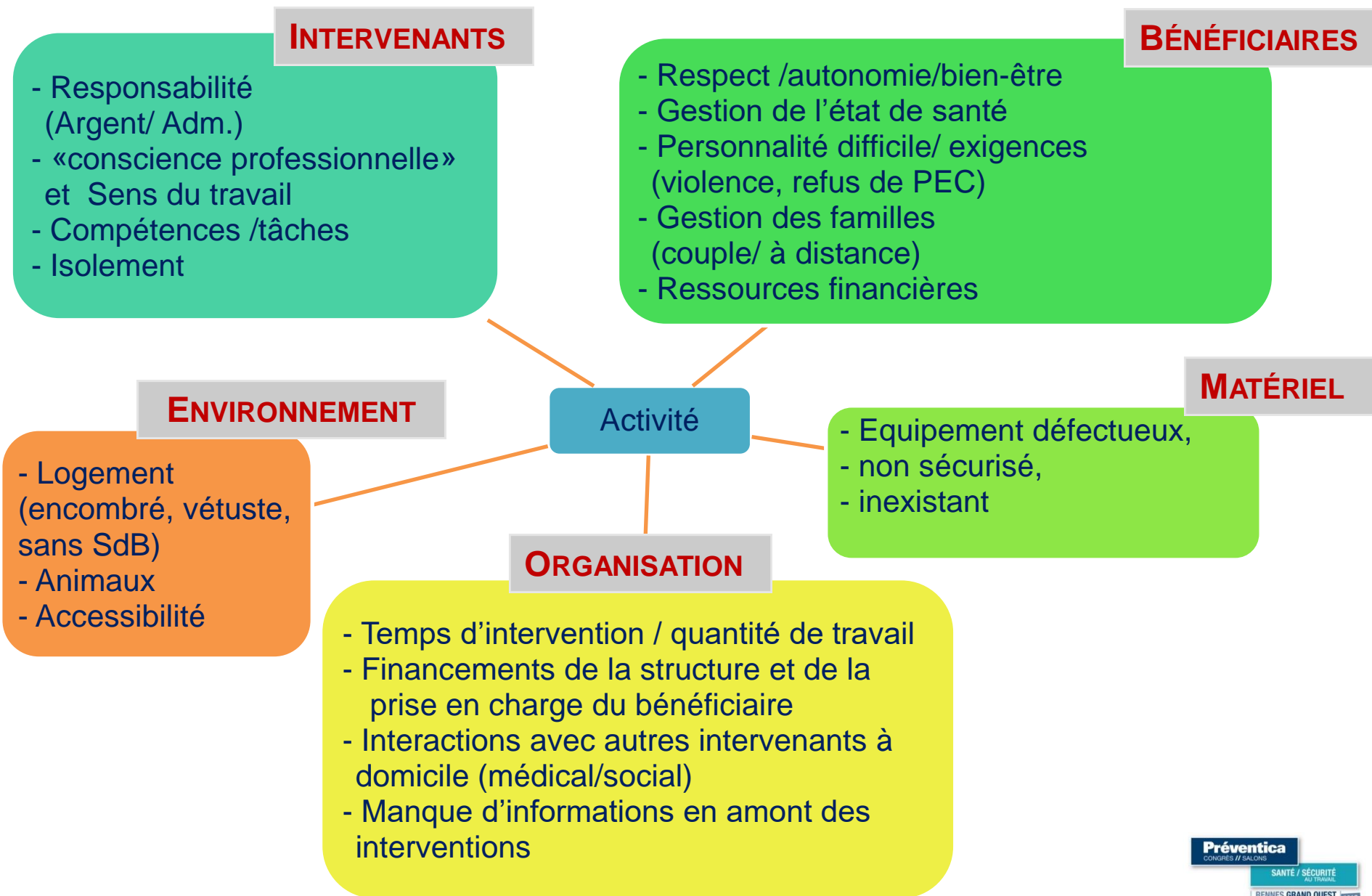
- Repas
- Intervention en urgence suite à un remplacement
- Courses
- Gestion des plannings
- Début d'une prestation à domicile
- Prise en compte des habitudes de vie



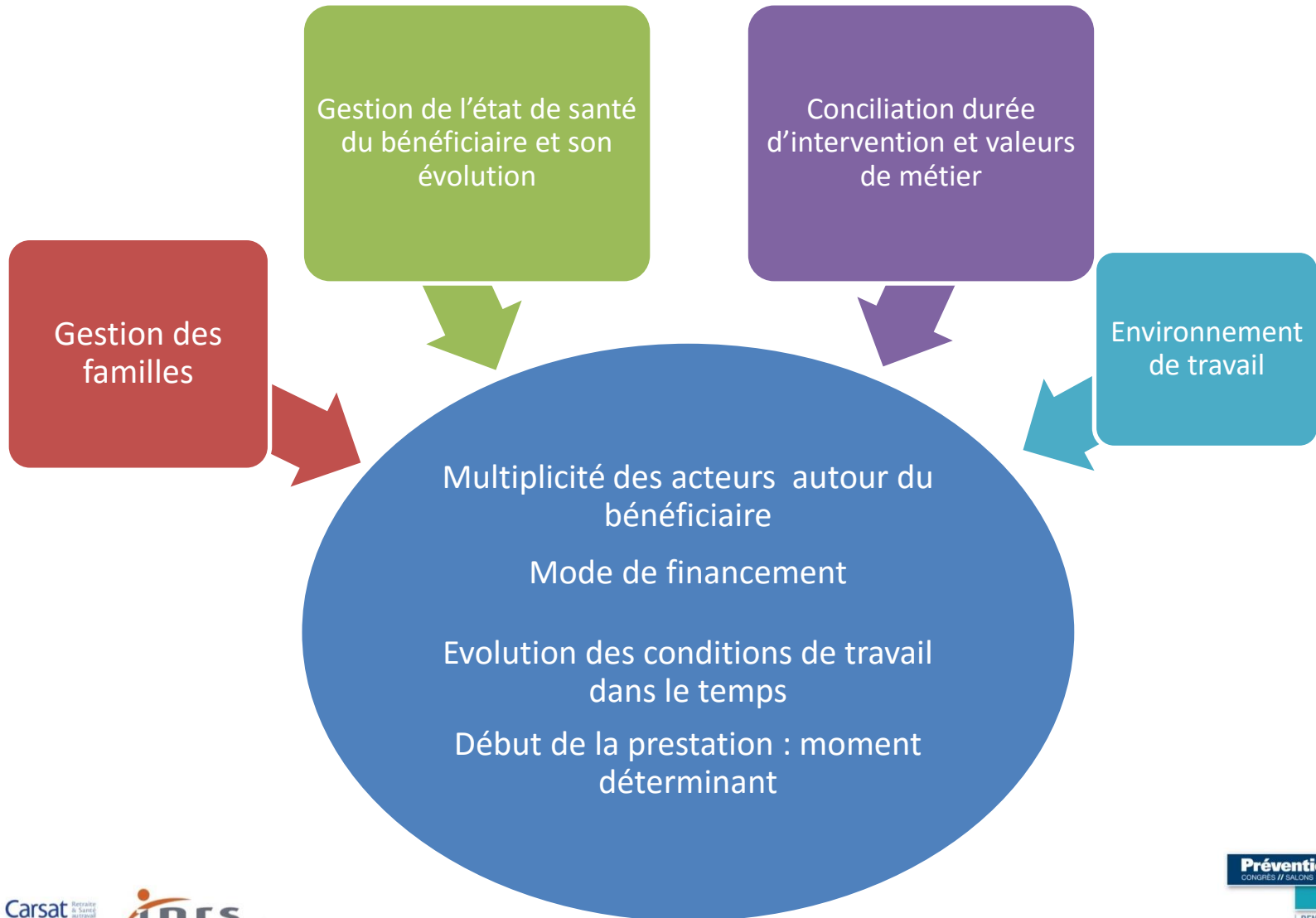
## 2-L'ACTIVITE DE TRAVAIL ET SES EFFETS







# ELEMENTS DE SYNTHESE PARTAGES



## Autour de la connaissance du métier

- Faciliter les relations avec les familles par une meilleure connaissance du rôle de chacun : **réunions publiques, flyer, DVD...**
- Améliorer les connaissances mutuelles des différents acteurs en lien avec le bénéficiaire (aide, soins, hôpitaux, EHPAD...) : **Rencontre de professionnels,...**

## Autour de la coordination interne et externe

- Remonter et prendre en compte les savoir-faire et les difficultés des intervenantes : **échanges de pratiques, réunion intervenant/famille/structure, cahier de liaisons...**
- Intégrer les acteurs de l'aide à domicile dans le parcours de prise en charge d'un bénéficiaire pour une meilleure coordination : **médecin coordonnateur, lien avec les équipes hospitalières (embauche ergothérapeute), Financement trimestrielle/annuelle,...**

## Autour de l'organisation de la prestation

- Evaluer les besoins et fixer les limites de la prestation : **Visite d'évaluation, visite préalable, souplesse des heures affectées...**
- Intégrer l'évolution de l'état de santé des bénéficiaires : **Remontée des informations, visite d'ajustement,...**
- Organiser la prise en charge et les relations avec les autres intervenants potentiels: **guide de prise en charge des bénéficiaires, ...**

## Autour du matériel et de l'environnement de travail

- Avoir le matériel et/ou les produits adaptés à la prestation, au domicile et/ou dans la structure : **cahier des charges tâches/matériel/stockage, visite préalable, collaboration pour aide à l'amélioration du logement**

## Autour de l'état de santé des bénéficiaires

- Renforcer les compétences des intervenantes pour mieux comprendre les pathologies : **Formation spécifiques: Alzheimer, SST, techniques d'accompagnement**

...Les suites le 19 janvier 2017



# TEMOIGNAGES

## Mutualité Soins et Services à domicile - 29 ROSPORDEN

- Madame MANARD, *Cadre de secteur*
- Madame BOLAY, *Aide à domicile*

## CCAS - 35 RENNES

- Madame MABE, *Responsable de Secteur*
- Madame PONTONNIER, *HSE Communauté de Communes Rennes Métropole*

# ECHANGES



Madame Le Faucheur,  
Directrice Adjointe  
Fédération ADMR 35



Monsieur Brisson,  
Président UNA 35



Administrateurs

- Monsieur LEBLOND
- Monsieur TIERCIN
- Monsieur LEROUX

AGIR ENSEMBLE en prévention des risques professionnels

# MERCI DE VOTRE ATTENTION

Preventica Rennes  
2016