

AGIR ENSEMBLE en prévention des risques professionnels

TPE :

**des outils et des partenariats pour
développer la sécurité au travail**

Préventica Rennes
2016

AGIR ENSEMBLE en prévention des risques professionnels

TPE : des outils et des partenariats pour développer la sécurité au travail

Préventica Rennes
2016



Mobiliser les TPE, un défi pour les préventeurs



Démarches sectorielles et partenariales pour mobiliser les TPE en Prévention

1. Situation des très petites entreprises
2. Construire une offre
3. Approche opérationnelle : retours d'expérience

Préventica Rennes
2016

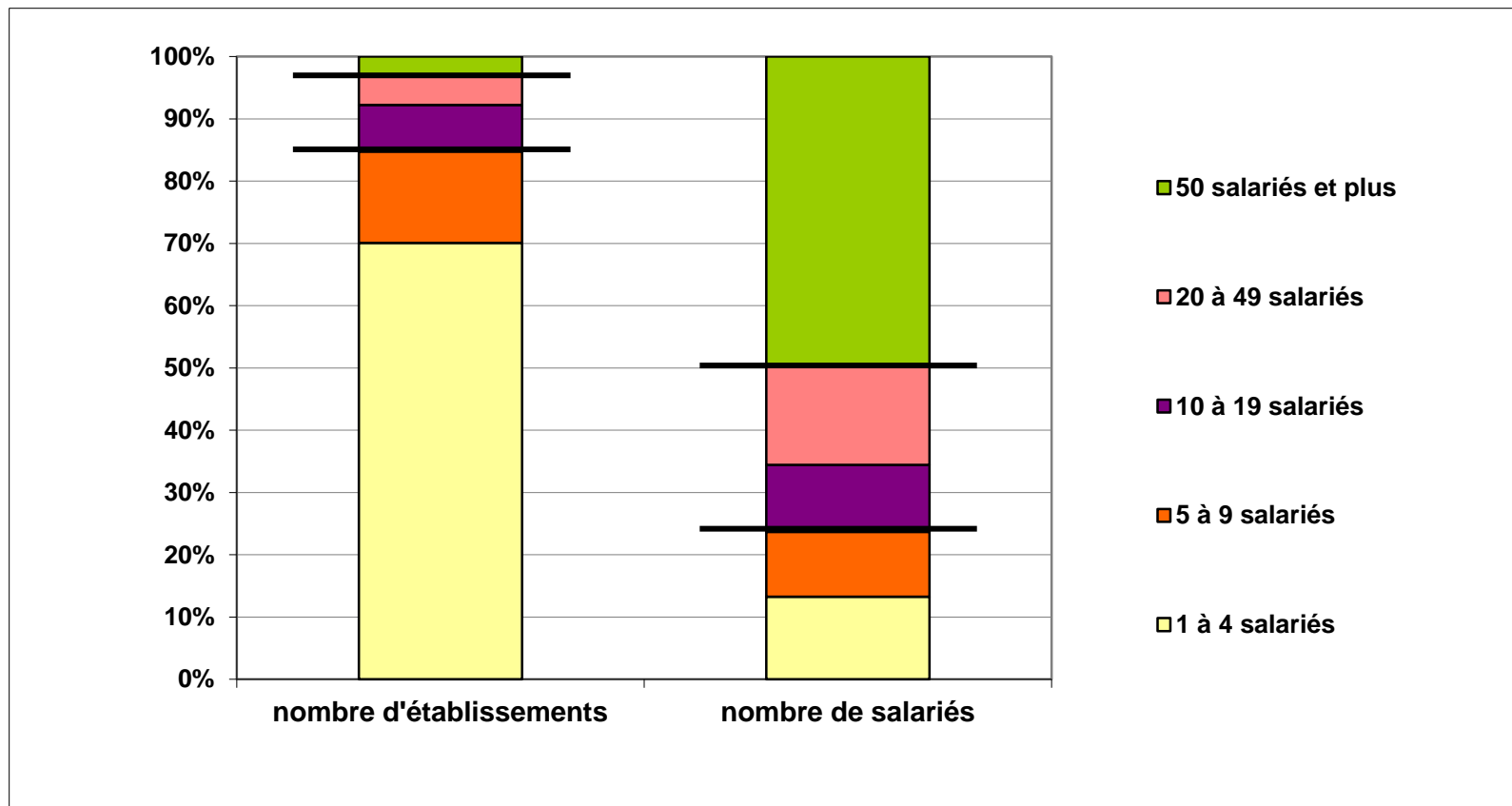
Démarches sectorielles et partenariales pour mobiliser les TPE en Prévention

1. Situation des très petites entreprises
2. Construire une offre
3. Approche opérationnelle : retours d'expérience

Preventica Rennes 2016

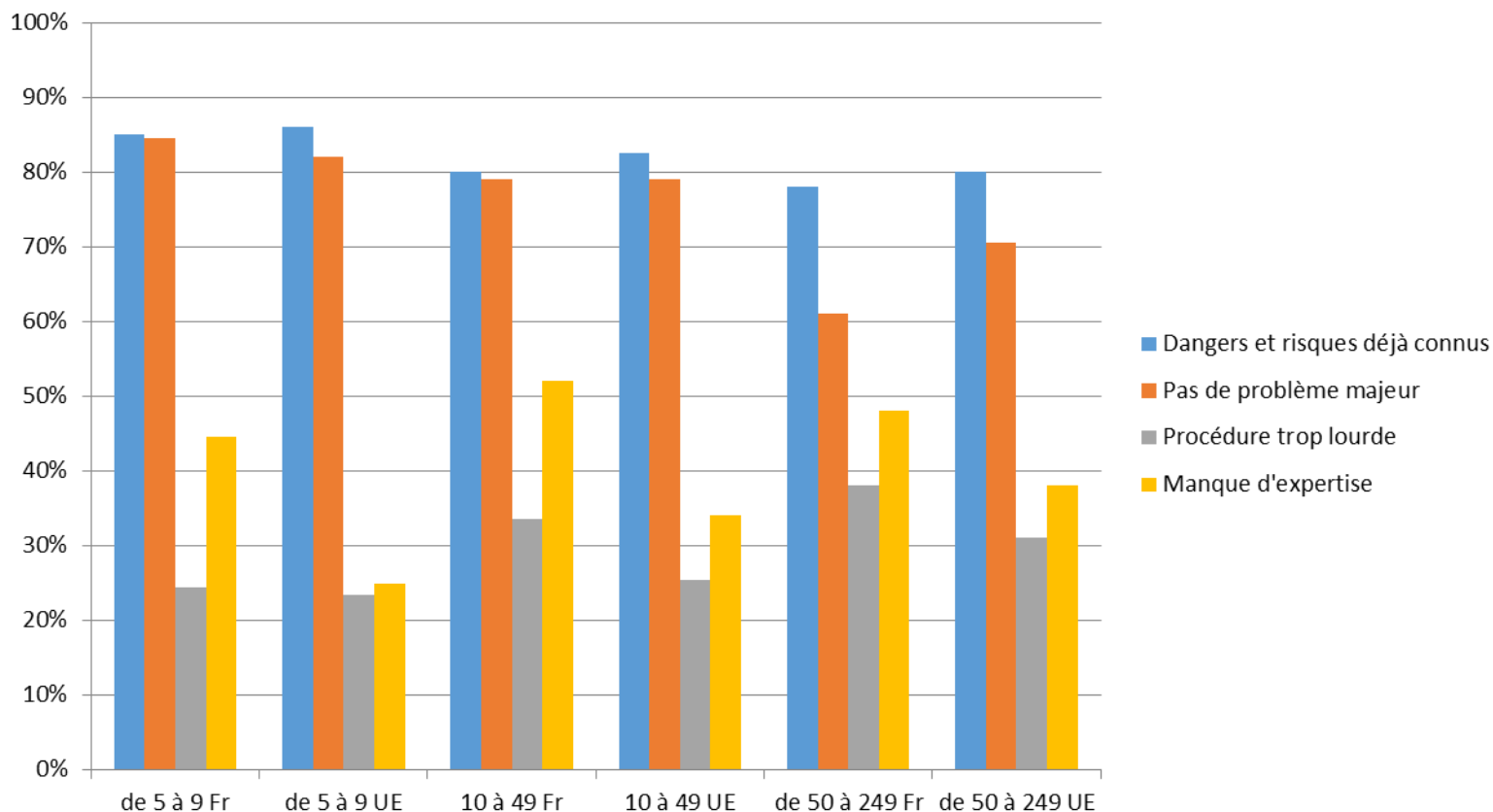
1 - Contexte : Nombre d'entreprises

Répartition du nombre d'établissements et du nombre de salariés en fonction de la taille de l'entreprise



Les établissements de moins de 50 salariés représentent 98 % des établissements et emploient 50 % de l'effectif salariés.

1 - Mise en œuvre de la prévention



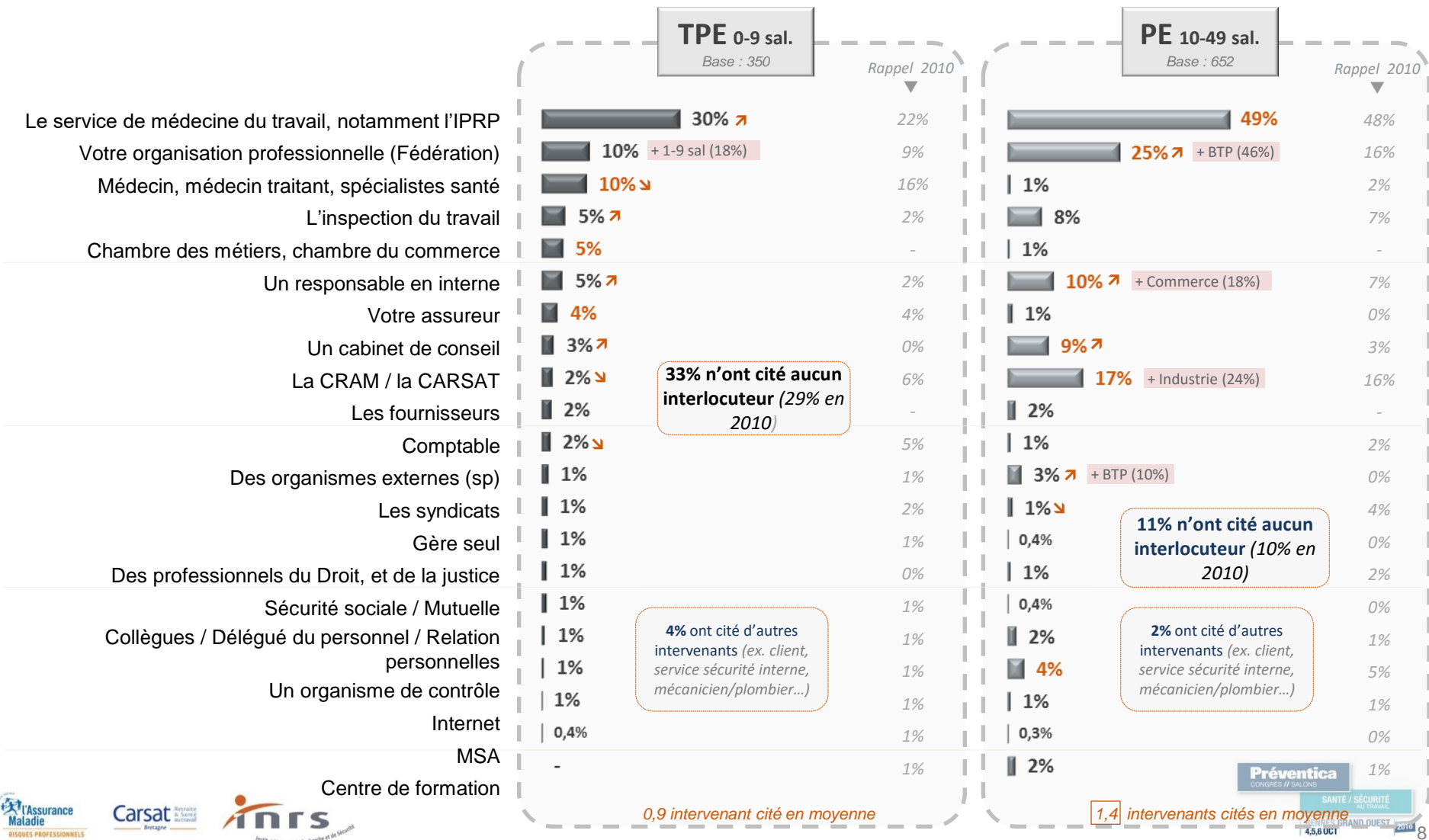
Raisons pour lesquelles l'évaluation des risques n'est pas effectuée régulièrement, par taille d'entreprise.

Enquête ESENER 2 dans les 28 pays de l'Union européenne EU-OSHA 2014

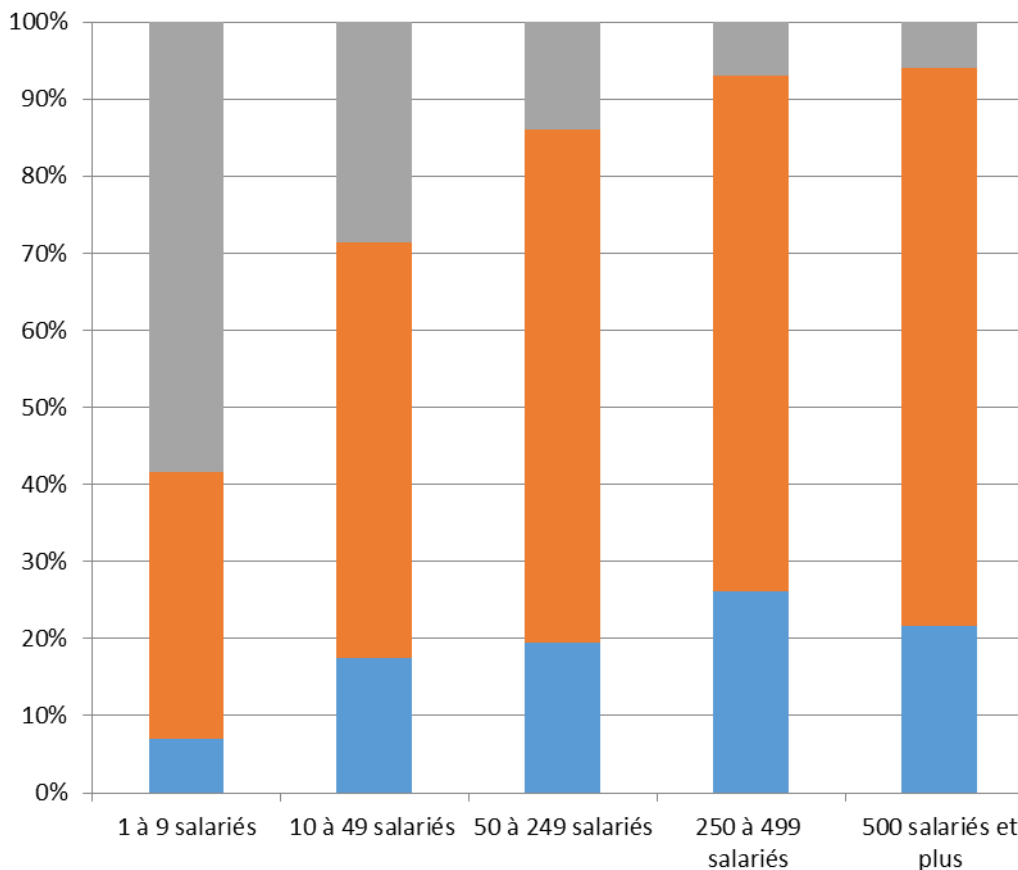
1 – Quels acteurs ?

Source
Viavoice - INRS - 2014

Q08 : Actuellement, vers quel interlocuteur vous tournez-vous quand vous avez un problème de sécurité ou de santé au travail ? (question ouverte, réponses spontanées)



1 - Le Document Unique ?



- Pas de DUER récent (ou NSP)
- DUER non porté à la connaissance du personnel
- DUER porté à la connaissance du personnel

Dares analyses n°013 mars 2016

1 - Constats

- **Mise en œuvre de la prévention rarement effective pour les raisons suivantes par ordre d'importance * :**

- > La perception que l'activité ne comporte pas de risque
- > Le manque de compétence
- > Procédure jugée trop lourde
- > L'absence d'intérêt
- > Le manque de ressources financières

* Enquête ESENER 2014

- **La prévention des risques professionnels est une préoccupation relayée loin derrière des préoccupations plus immédiates* :**

- > Financement
- > Développement commercial
- > Administration

* Enquête Viavoice INRS 2015

Démarches sectorielles et partenariales pour mobiliser les TPE en Prévention

1. Situation des très petites entreprises
- 2. Construire une offre**
3. Approche opérationnelle : retours d'expérience

Préventica Rennes
2016

2 - Construire une démarche de prévention

- **Privilégier une approche métier**, en intégrant les éléments de santé et sécurité au plus proche de la pratique professionnelle.
- **Rechercher le partenariat dans la construction des actions** : pour crédibiliser une action et faciliter son déploiement.
- **Le besoin d'accompagnement de l'entreprise ?**
 - Rechercher l'autonomie de l'entreprise avec des outils opérationnels
 - S'appuyer sur des relais non préventeurs pour mobiliser l'entreprise
 - Mobiliser les préventeurs lorsque l'expertise est nécessaire.

Préventica Rennes
2016

2 - Mise en œuvre de la démarche de prévention à destination des TPE

Connaître la cible de l'action : nb entreprises, nb salariés, sinistralité, ..



Comprendre le besoin de la cible : enquête



Ajuster le ciblage : segments homogènes



Construire une offre



Communiquer et déployer, en s'appuyant sur le positionnement



Evaluer (donc avoir un objectif évaluable)

2 - Quels besoins en santé au travail dans la TPE ?

- **Peu de besoins révélés.** Le chef d'entreprise exprime spontanément peu de besoins, le premier est la conformité réglementaire au travers de l'évaluation des risques.
- **Des besoins latents** sur plusieurs sujets en lien avec la santé au travail (ou des besoins révélés dont le lien avec la santé au travail n'est pas fait) :
 - Maintenir des compétences dans l'entreprise par le recrutement et la fidélisation des salariés,
 - Réduire l'absentéisme, notamment en cas d'AT/MP,
 - Rendre le métier plus attractif.

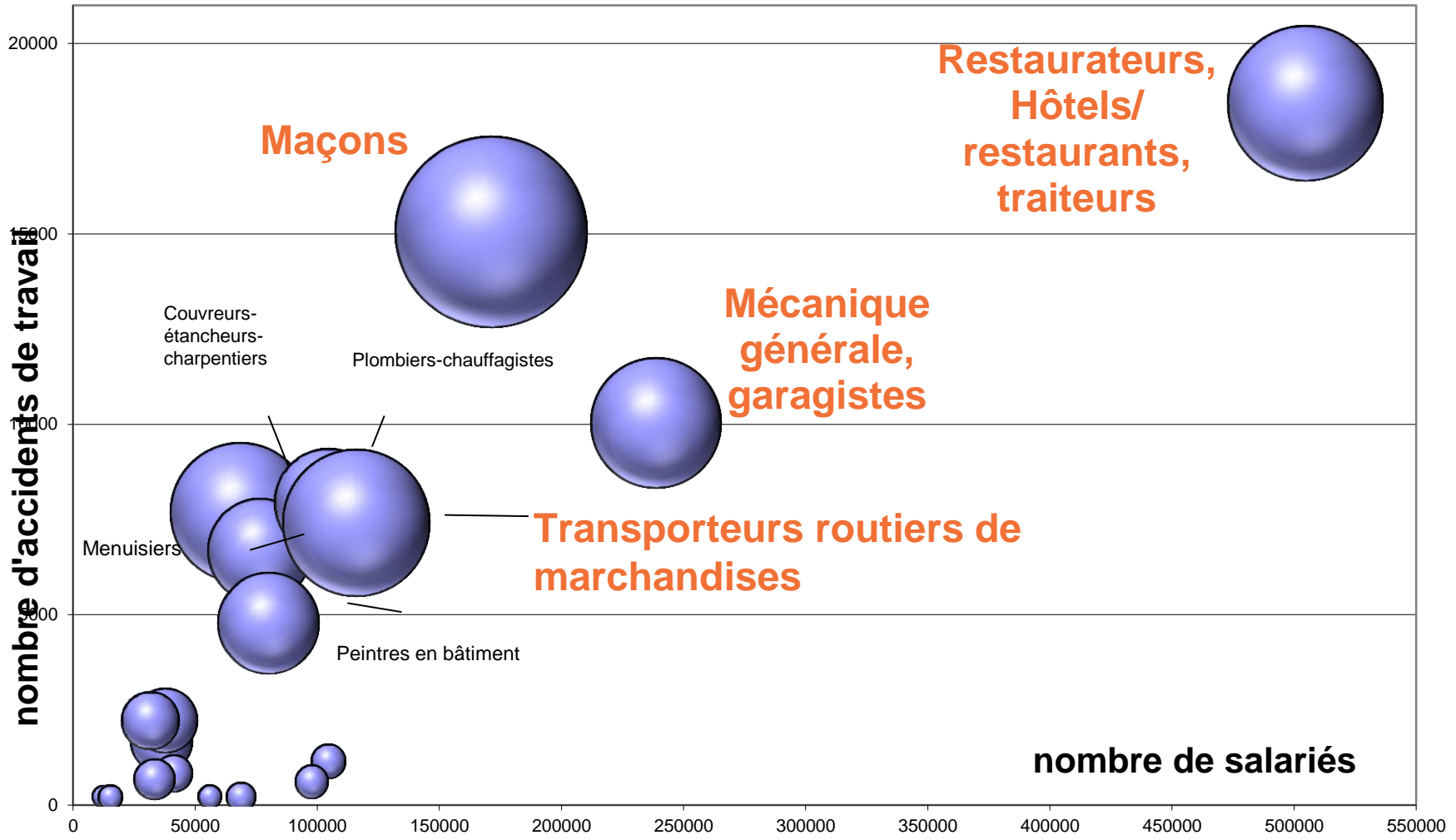
Démarches sectorielles et partenariales pour mobiliser les TPE en Prévention

1. Situation des très petites entreprises
2. Construire une offre
- 3. Approche opérationnelle : retours d'expérience**

Préventica Rennes
2016

3 - Métiers cibles

Etude DRP/Mission statistique n° : 2012-116



3 - Construction d'une offre dédiée

- **Construction d'une offre par métier :**
 - ✓ Dépliant de mobilisation des chefs d'entreprise.
 - ✓ Page Web dédiée au secteur sur le site de l'INRS.
 - ✓ Fiches pratiques solutions sur les principaux risques.
 - ✓ Outil d'aide à l'évaluation des risques : OiRA.

Préventica Rennes
2016

3 - Mobiliser le chef d'entreprise

Exemple de la restauration

- ✓ Dépliant de mobilisation des chefs d'entreprise
- ✓ « *La santé de votre entreprise passe par la santé de vos salariés* »
- ✓ Des éléments sur le nombre de jours d'arrêt par pathologie
- ✓ Un lien vers une page WEB



3 - Rendre accessible toutes les ressources

- Page Web :

www.inrs.fr/restauration

Regroupe l'ensemble
des ressources pour une
profession

Prév

The screenshot shows the INRS website interface. At the top, there is a navigation bar with links for 'Poser une question à l'INRS', 'Espace Presse', 'Tous nos sites', 'Flux RSS', and 'Ma sélection'. The main header features the INRS logo and the tagline 'Santé et sécurité au travail'. Below this, there is a search bar and a menu with categories like 'Actualités', 'Démarches de prévention', 'Risques', 'Métiers et secteurs d'activité', 'Services aux entreprises', and 'Publications et outils'. The main content area is titled 'Restauration traditionnelle' and 'La sécurité au menu'. It contains a paragraph about the risks of falls, cuts, and stress in the profession. Below this, there is a section 'Quelques chiffres' with a graphic showing '1 680 000 JOURNÉES PERDUES PAR AN' and '52 JOURS D'ARRÊT PAR ACCIDENT DU TRAVAIL'. To the right, there are promotional boxes for 'LOGICIEL OIRA RESTAURATION' and 'L'AIDE Stop essuyage'. At the bottom right, there is a section 'À CONSULTER' with a 'DÉPLIANT' link.

3 - Des fiches solutions sur les risques identifiés

8 fiches solutions :

1. Fournir des chaussures antidérapantes (type SRC) au personnel de cuisine
2. Sécuriser les escaliers en salle
3. Sécuriser les escaliers d'accès aux réserves
4. Supprimer l'essuyage manuel des verres en traitant l'eau ou en utilisant un lave-verres adapté
5. Maintenir les couteaux aiguisés et en bon état
6. Fournir et faire porter des gants anti coupures (gants en fibres) pour la découpe et l'épluchage des légumes
7. Mettre à disposition des plongeurs des rehausseurs permettant d'adapter la profondeur des bacs
8. Organiser le rangement des produits et matériels pour limiter les contraintes et efforts

RESTAURATION TRADITIONNELLE
8 SOLUTIONS DE PRÉVENTION INCONTOURNABLES



SOLUTION N°1

FOURNISSEZ DES CHAUSSURES ANTIDÉRAPANTES AU PERSONNEL DE CUISINE

En cuisine, tout le monde porte des chaussures antidérapantes de type SRC.

POURQUOI PORTER DES CHAUSSURES ANTIDÉRAPANTES ?

Chaque année, dans la restauration traditionnelle, 3 400 accidents du travail sont dus à des glissades ou à des trébuchements en cuisine. Ces accidents génèrent plus de 200 000 journées de travail perdues. Un moyen simple de prévenir ces chutes est de porter des chaussures adaptées au travail en cuisine.

COMMENT CHOISIR DES CHAUSSURES ANTIDÉRAPANTES ?

- 1. Optez pour des chaussures de type SRC répondant à la norme « Équipements de protection individuelle - Chaussures de sécurité » (NF S 73-502, NF EN ISO 20345). L'inscription « SRC » doit figurer sur les chaussures, de manière lisible et indélébile.
- 2. Fournissez ce type de chaussures à tous les salariés qui travaillent en cuisine, y compris les « extras ». Donnez l'exemple en portant vous-même.

POUR ALLER PLUS LOIN

À l'occasion des prochains travaux dans votre cuisine, faites poser par un spécialiste un revêtement de sol (carrelage ou résine) antidérapant, répondant aux exigences d'hygiène et de sécurité. Vous trouverez une liste de revêtements adaptés et des conseils sur www.agrobat.fr

Découvrez d'autres bonnes pratiques de prévention sur www.inrs.fr/restauration



ED 6211 - © INRS 2015



SANTÉ / SÉCURITÉ
AU TRAVAIL
RENNES GRAND OUEST
4,5,6 OCT 2016

3 - Un outil en ligne pour faire son document unique

- **OiRA** - *Online interactive Risk Assessment* : une application Web qui permet de développer facilement des outils sectoriels d'aide à l'évaluation des risques pour les TPE,
- Logiciel de l'Agence européenne pour la sécurité et la santé au travail (EU-OSHA)
- 4 outils disponibles à ce jour en France (80 au niveau européen):
 - Transport routier de marchandises (2013)
 - **Restauration traditionnelle (2014)**
 - Garages automobiles et poids lourds (2015)
 - Commerce de détail non alimentaire (2016)
- Plus d'informations sur : www.inrs.fr/oira ou www.oiraproject.eu

■ 3 - Outil DU : identifier et estimer les risques

Restauration traditionnelle

marc.malenfer@inrs.fr

- Préparation
- Identification + Estimation
- Plan d'action
- Rapport
- Avancement
- Aide

- Réception des matières premières et stockage**
- Production froide et chaude**
 - Agencement
 - 2.1.1 Les plans de travail sont-ils dégagés et à une hauteur confortable pour le travail debout ?
 - Oui
 - Non
 - 2.1.2 Le sol de la cuisine est-il maintenu propre et sec ?
 - 2.1.3 La cuisine est-elle correctement ventilée (hotte aspirante et renouvellement d'air)?

Le dégraisage du réseau d'aspiration de la hotte est-il fait par le personnel du restaurant ?
- Service en salle**
- Plonge et nettoyage**
- Risques transverses**
- Risques ajoutés (par vous)**

Sans réponse
A faire
OK
Attention

Les plans de travail sont-ils dégagés et à une hauteur confortable pour le travail debout ?

Oui
 Non

Les plans de travail sont encombrés et/ou trop bas / trop hauts.

Sélectionnez la priorité de ce risque

Faible
 Moyenne
 Élevée


Risque standard priorisation simple

Des plans de travail en nombre suffisant, bien dégagés et à une hauteur permettent de limiter les contraintes physiques et posturales des salariés.

Vous pouvez écrire ici tout commentaire se rapportant à cette question. Vous retrouverez ce commentaire dans le plan d'action.

Précédent Enregistrer et continuer

Lorsque le risque est identifié, les champs d'estimation apparaissent à l'écran.



■ 3 - Outil DU : plan d'actions

Plan d'action

1 Réception des matières premières et stockage

1.1 Manutentions

1.2 Trébuchements et chutes

1.2.1 Le sol est-il maintenu dégagé et en bon état ?

1.2.2 Les escaliers, couloirs et lieux de stockage sont-ils correctement éclairés ?

1.2.3 L'ensemble des locaux (cuisine, salle, réserve...) est-il sur un seul niveau (pas de marches) ?

2 Production froide et chaude

3 Service en salle

4 Plonge et nettoyage

5 Risques transverses

Sans réponse

A faire

OK

Att

Suggestions de mesures de prévention adaptées pour chaque risque

Un mauvais éclairage augmente les risques de chutes et de collisions.

Ceci est un risque prioritaire **élevé**

► Pour en savoir plus sur ce risque

Possibilité de modifier le niveau de priorité

Mesur

Sélectionner une ou plusieurs des mesures communes connues fournies.

Pré-remplir Effacer cette m

Descri

Assurer un éclairage suffisant dans l'ensemble des locaux. +

Orga circ

Privilégier des éclairage à longue durée de vie. +

Mettre en place un éclairage par détecteur de présence dans les lieux de stockage. +

Un éclairage y compris pour les lieux de

Vérifier le niveau d'éclairage des différents locaux. Dans une réserve un niveau de 250 lux est adapté (en cuisine prévoir 500 lux).

Faire appel à un électricien si nécessaire.

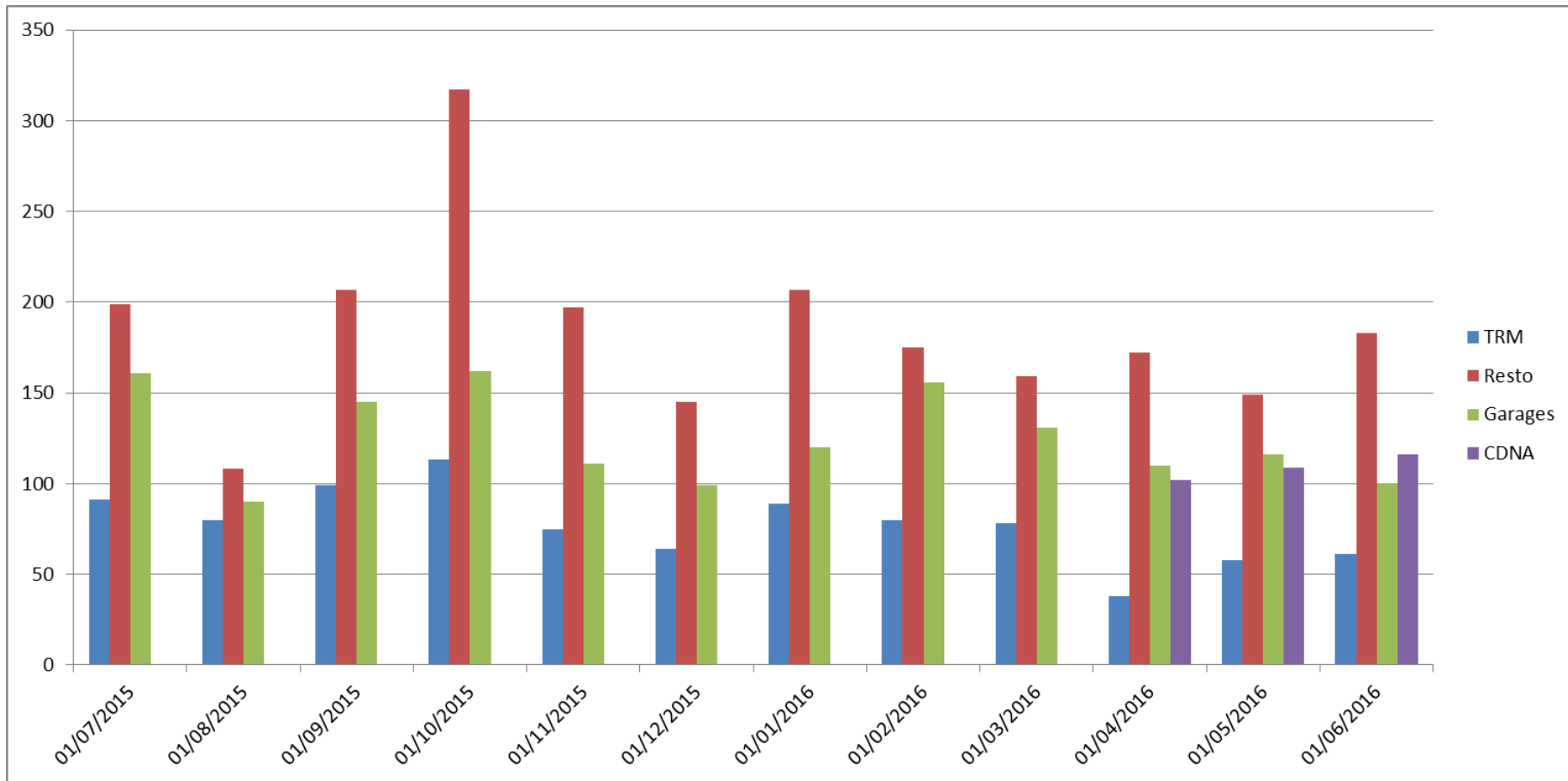
Chaque mesure est détaillée

Qui est responsable ? ?

Budget ?

■ 3 - Suivi statistique de l'utilisation de l'outil DU

Septembre 2016 : 14 000 sessions actives



Des partenariats avec des relais non préventeurs

- Les **CCI** pour la **restauration traditionnelle**, 140 conseillers tourisme formés.
- L'**OPCA** transports et services pour le **transport routier**, 100 conseillers formés
- Le **CNPA** et la **FNAA** (organisations professionnelles) pour la **réparation automobile**, 12 chargés de mission formés,
- **LCA-FFB** (constructeurs de pavillons) et **fournisseurs** de matériaux de construction pour la **maçonnerie**,
- Les **experts comptables** dans une approche interprofessionnelle, 40 conseillers formés.

Bilan et perspectives

- Un socle de mesures de prévention construit sur le risque attendu par métier.
- Des outils opérationnels permettant à l'entreprise de franchir une étape.
- Des acteurs non préventeurs impliqués sur la santé au travail.
- Des actions en cours d'évaluation

Un enjeu pour demain

Articuler l'intervention des différents acteurs en santé au travail, pour accompagner l'entreprise en optimisant les ressources.

La prévention des risques professionnels pour les travailleurs indépendants

RSI Prévention Pro

Le Régime Social des Indépendants

- Le RSI a pour mission d'assurer la **protection sociale obligatoire** des chefs d'entreprise indépendants et de leurs ayants droit.
- Le régime compte **4,2 millions de bénéficiaires santé** (assurés et ayants droit) et 2,1 millions de pensionnés de retraite.
- La **médecine préventive fait partie des missions et des responsabilités du RSI** en tant que Régime d'Assurance Maladie.

La politique de Prévention Santé au RSI: les principes et les objectifs

- Prendre en compte **les spécificités** des travailleurs indépendants
- Agir en **anticipation** des besoins
- Accompagner le travailleur indépendant en cas de **vulnérabilité** de santé, sociale ou économique => *proposer une réponse globale*

La prévention des risques professionnels auprès des travailleurs indépendants: les enjeux

- **Absence** de médecine du travail
- Des **risques spécifiques** dans le cadre de leur activité professionnelle
- **Moindre** recours au système de soins
- **Imbrication** de la vie personnelle et de la vie professionnelle


La prévention des risques professionnels auprès des travailleurs indépendants: les moyens

- **Une approche préventive globale et par profession**

- Sensibilisation aux risques
- Auto-évaluation de l'exposition aux risques et des mesures de prévention
- Consultation médicale réalisée par le médecin traitant
- Offre d'accompagnement spécifique pour l'amélioration des conditions de travail



RSI Prévention Pro: les modalités de la campagne

- 
- Réception d'un courrier d'invitation comprenant supports de **sensibilisation** et bon de prise en charge
 - Prise de rendez-vous chez le médecin traitant
 - Réalisation de la **consultation** RSI Prévention Pro
 - Renvoi à la caisse RSI de la fiche bilan complétée par le médecin traitant et l'assuré ainsi que du bon de **prise en charge**
 - Analyse de la fiche bilan par le service santé – médical de la caisse RSI
 - Proposition d'un **accompagnement personnalisé** à l'assuré

RSI Prévention Pro: les propositions d'accompagnement

Améliorer les conditions de travail, limiter les situations à risque et renforcer la capacité du chef d'entreprise à protéger sa santé



- Diagnostic d'entreprise pour mettre en place un plan de prévention
- Formation professionnelle
- Accompagnement économique de l'entreprise
- Aide à la complémentaire santé
- Aide à la reconversion professionnelle
- Prise en charge d'une consultation spécialisée en CCPP

RSI Prévention Pro : entre 2012 et 2015, des résultats très satisfaisants

- **14 professions ciblées**
- **Des taux de participation à la consultation médicale très variables selon les professions (de 8 à 14,5%) et les régions (jusqu'à 20%) mais jugés positifs** par les partenaires préventeurs et les organisations professionnelles
- **Un programme qui répond à de réels besoins en termes de santé et de prise en charge :** pour 80% à 85% des participants le médecin traitant a diagnostiqué au moins une pathologie et 50 à 60% d'entre eux se voient prescrire un traitement et/ou des examens complémentaires
- **Un programme qui motive** près de 70% assurés à adopter de nouvelles pratiques en termes de santé et sécurité au travail
- **Un programme jugé utile** par les $\frac{3}{4}$ des assurés participants
- **Un dispositif de prévention reconnu utile** par 92% des médecins traitants et **nécessaire** par 89%

RSI Prévention Pro : illustrations



ARTISANS DU BÂTIMENT

LA SANTÉ DE VOTRE ENTREPRISE DÉPEND AUSSI DE LA VÔTRE.
C'EST LE MOMENT DE PRENDRE SOIN DE VOUS.

prévention
rsipro
programme de prévention
des risques professionnels

POUR LA SANTÉ DES ARTISANS DU BÂTIMENT

ARTISANS DU BÂTIMENT

LA SANTÉ DE VOTRE ENTREPRISE DÉPEND DE LA VÔTRE.
C'EST LE MOMENT DE PRENDRE SOIN DE VOUS.

En tant que travailleur indépendant, si votre santé est fragilisée, votre entreprise l'est aussi. Le programme RSI Prévention Pro est un programme complet de prévention des risques professionnels.

Prenez le temps de consulter la brochure « Des gestes simples pour vous protéger » et adoptez les bons gestes dans votre activité professionnelle. Prenez le temps de parler des risques de votre métier avec votre médecin : une consultation médicale dédiée à la prévention vous est proposée, prise en charge à 100 % par le RSI.

 ▲ MENUISIER	 ▲ MAÇON	 ▲ CARRELIEUR
 ▲ PEINTRE	 ▲ COUVREUR	 ▲ CHARPENTIER
 ▲ PLOMBIER CHAUFFAGISTE	 ▲ MÉTIERS DU PLÂTRE ET D'ISOLATION	 ▲ POSER DE REVÊTEMENTS

Prévention

RSI Prévention Pro : illustrations

BOULANGERS PÂTISSIERS CONFISEURS

prévention
rsipro
programme de prévention
des risques professionnels

Asthme, rhinite, mal de dos, stress...

**La santé
de votre entreprise
dépend de la vôtre**



RSI Régime Social
des Indépendants

www.rsi.fr/prevention-pro

GARAGISTES AUTO MOTO CARROSSIERS

Des gestes simples
pour vous protéger



RSI Régime Social
des Indépendants

www.rsi.fr/prevention-pro

L'innovation par le dialogue social



CPRIA

B R E T A G N E
Commission Paritaire Régionale
Interprofessionnelle de l'Artisanat

UPA • CFDT • CFE-CGC • CFTC • CGT • CGT-FO

aract

BRETAGNE *Amélioration
des conditions
de travail*





CPRIA

B R E T A G N E
Commission Paritaire Régionale
Interprofessionnelle de l'Artisanat

UPA • CFDT • CFE-CGC • CFTC • CGT • CGT-FO

aract
BRETAGNE Amélioration
des conditions
de travail



Je suis **acteur**
de la **qualité de vie**
au travail



Zoom sur les Garages



4 principales situations à l'origine d'accidents du travail ou de maladies professionnelles

1 UTILISATION DE PRODUITS CHIMIQUES

Certains produits chimiques sont à l'origine d'accidents et peuvent entraîner de graves pathologies, notamment des cancers professionnels.

2 SALAIRES SUR 3 SONT EXPOSÉS À DES PRODUITS CANCÉREUX

3

Passer à l'action en 3 étapes

- 1. **Diagnostiquer** : avec vos salariés pour comprendre leurs difficultés au quotidien ; avec vos fournisseurs pour sélectionner les produits ; avec les experts de votre métier pour identifier les risques les plus dangereux.
- 2. **Réduire les risques** : organiser votre atelier pour que chaque poste de travail dispose d'une surface adéquate ; privilégier le travail à hauteur d'homme ; utiliser des produits pour travailler à l'abri des produits ; utiliser des produits de nettoyage de facile, rapides et précis et les tester pour s'assurer qu'ils sont réellement efficaces.
- 3. **Utiliser des formations de dégraisage** après travail ; protéger vos mains avec des gants ; être toujours propre et éméché ; ne jamais ramasser au sol.



Santé et sécurité au travail

Rechercher sur le site... OK

INRS | Actualités | Démarches de prévention | Risques | **Métiers et secteurs d'activité** | Services aux entreprises | Publications et outils

Accueil > Métiers et secteurs d'activité > Commerce et services > Garages automobiles et poids lourds > Fiches de poste

Garages automobiles et poids lourds

Fiches de poste : un outil de prévention au poste de travail

Les fiches de poste proposées ont été élaborées par la Carsat Bretagne en collaboration avec les organisations professionnelles. Chaque fiche propose un rappel des risques ainsi que des préconisations pratiques pour une protection efficace. Elles peuvent être téléchargées, imprimées et affichées dans les ateliers.

Véhicules légers

Mécanique (télécharger les 15 fiches - pdf 38 Mo)

- Fiche 1 - Poste vidange
- Fiche 2 - Remplacement des freins
- Fiche 3 - Remplacement ou purge du système hydraulique de freinage ou d'embrayage
- Fiche 4 - Refroidissement du véhicule
- Fiche 5 - Remplacement d'embrayage
- Fiche 6 - Carburant
- Fiche 7 - Réglage moteur / déplacement du véhicule dans l'atelier
- Fiche 8 - Pneumatiques
- Fiche 9 - Dégraissage de pièces



Préventica
CONGRES // SALONS

SANTÉ / SÉCURITÉ
AU TRAVAIL
RENNES GRAND OUEST
4,5,6 OCT 2016

Zoom sur les maçons

Zoom sur le transport routier



Zoom sur la restauration

Les Conseillers tourisme des CCI : des interlocuteurs naturels



Pourquoi ?

Des conseillers terrains proches de leurs ressortissants (CHR), dès la création, la reprise, et l'évolution de leur entreprise.

Comment ?

- ❖ **En les informant sur la réglementation applicable à la restauration**
 - ❖ Formation hygiène alimentaire (64 CCI ont formé 13032 personnes)
 - ❖ Formation Permis d'exploitation (16 CCI ont formé 8370 personnes)
 - ❖ Mise aux normes accessibilité
 - ❖ Réunions collectives / ateliers de sensibilisation auprès des restaurateurs sur les nouveaux décrets/arrêtés (allergènes, licences, sécurité-incendie, document unique ...)



Zoom sur la restauration

Les Conseillers tourisme des CCI : des interlocuteurs naturels



Comment ?

❖ En réalisant des pré-diag :

- ✓ Sécurité-incendie-prévention des risques : visite de l'établissement - aide la rédaction du DU (140 conseillers tourisme formés/prévention des risques et à l'outil OIRA Restauration)
- ✓ Accessibilité (visite de l'établissement, rédaction des plans d'aménagement, rédaction demande de dérogation si nécessaire, accompagnement au montage du dossier administratif...)
- ✓ Démarche qualité (visite de l'établissement, étude de faisabilité, choix du cabinet...)
- ✓ Numérique : analyse du positionnement, outils de communication, outil d'autoévaluation

❖ En les informant sur les différentes aides et subventions (les-aides.fr) et en les accompagnant sur le montage du dossier

❖ En mettant en place différents outils (amélioration de la qualité de l'accueil, gestion de son personnel...)

Zoom sur les pressings

Zoom sur la coiffure



Santé et sécurité au travail

INRS | Actualités | Démarches de prévention | Risques **Métiers et secteurs d'activité** | Servi

Accueil > Métiers et secteurs d'activité > Commerce et services > Salons de coiffure

Salons de coiffure

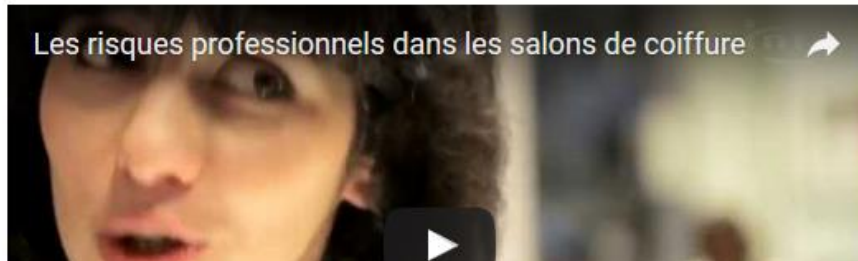
Éviter les TMS et les allergies



Dos courbé, tête penchée, coude levé... Les coiffeurs ont un métier physiquement contraignant qui les expose particulièrement aux risques de troubles musculosquelettiques. Du fait des produits qu'ils manipulent, ils sont, d'autre part, sujets aux affections respiratoires et cutanées. De nombreux parcours professionnels peuvent être stoppés par ces affections invalidantes.

Maux de dos, épaules douloureuses, pathologie du coude ou **syndrome du canal carpien** : les TMS sont en forte augmentation parmi les coiffeurs. La survenue de ces troubles s'explique par les postures de travail pénibles, les efforts physiques et les **gestes répétitifs**. D'autres facteurs favorisants peuvent être à l'œuvre dans les salons de coiffure parmi lesquels une charge de travail élevée qui renforce la sollicitation des muscles et des articulations, des pauses de récupération insuffisantes ou encore des phénomènes de stress.

Les risques professionnels dans les salons de coiffure



Zoom sur les activités mareyage - poissonnerie

